

美歐債危機：明天過後 — 台灣經濟的挑戰與出路

謝金河

財金文化 董事長

先探投資週刊 社長

100/11/27

壹、專家的預言

一、張忠謀的悲觀預告：

2012 年看不到燕子

美國 2013 年才會好轉，歐洲問題更嚴重

- 台積電股價還原權值創歷史新高
市值 1.969 兆台幣
台積電→台股
三星→南韓

避險股出頭天

中華電 111 元

台灣大哥大 97

遠傳 57.5

2330 TT TWD ↑ 72.1 -.7 T 220s T 72/72.1 T 64000x401000
 DELAY 11:16 Vol 20,190,000 Op 73 T Hi 73.3 T Lo 72 T ValTrd 1464.464m

2330 TT EQUITY 儲存圖形 隱藏 GPC - K線圖 頁 1/104

範圍 01/02/08 - 11/25/11 上圖 K線圖 移動平均 貨幣 TWD
 期間 每日 下圖 無 移動平均 活動



最新 72.10
 T最高 01/19/11 78.30
 +平均 60.98
 ↓最低 11/21/08 36.22

台積電 08年以來

005930 KS KRW s ↑ 986000 +11000 P P 985000/986000 P 166x73
 DELAY 11:56 Vol 168,841 Op 982000 P Hi 992000 P Lo 961000 P Prev 975000

005930 KS EQUITY 儲存圖形 隱藏 GPC - K線圖 頁 1/49

範圍 01/01/00 - 11/12/11 上圖 K線圖 移動平均 貨幣 KRW
 期間 每週 下圖 無 移動平均 活動

■ 最新 0.983m
 ↓ 最新 01/29/11 1.014m
 + 平均 0.523m
 ↓ 最低 10/21/00 0.121m



二、黎智英出清台灣金融股

7/28 20 元左右賣出 28 萬張玉山金

在歐債危機前出清手上所有的金融股

全球經濟未爆彈層出不窮

手握現金等機會

2884 TT TWD ↑ **12.7** -.35 T T12.65/12.7T 111Kx34K Equity **GPC**
 DELAY Vol 4,694,000 Op 13.05 T Hi 13.1 T Lo 12.65 T ValTrd 60429716

2884 TT EQUITY 儲存圖形 隱藏 GPC - K線圖 頁 1/15

範圍 05/25/11 - 11/25/11 上圖 K線圖 移動平均 貨幣 TWD
 期間 每日 下圖 無 移動平均 活動



玉山金

黎智英賣在這裡

三、吉姆·羅傑斯：100% 會再爆金融危機

比 2008 年還嚴重，歐債問題由歐豬國家蔓延到非歐豬國家

歐洲 65% 機率在 11 月底爆發銀行危機

全世界都陷入麻煩，超支消費讓我們自食惡

果

義大利國債殖利率一旦超過 7.3%，歐豬五

國

利差與德國拉大，將引爆銀行

擠兌潮

西班牙 10 年公債殖利率 → 6.7%，直追義

大利

法國與德國息差 1.6%

奧地利 1.8%

100/11/27

哈佛大學教授費爾斯坦：

希臘將離開歐元區且將違約

FITCH RATING 惠譽機構：

美國銀行業面臨歐債危機的嚴峻風險

整體信貸前景惡化

GBTPGR10 ↓ 6.830 - .008

Index GP

At 16:42 Vol 0 Op 6.840 Hi 6.951 Lo 6.830 Prev 6.839

GBTPGR10 INDEX

儲存圖形

隱藏

GP - 線圖

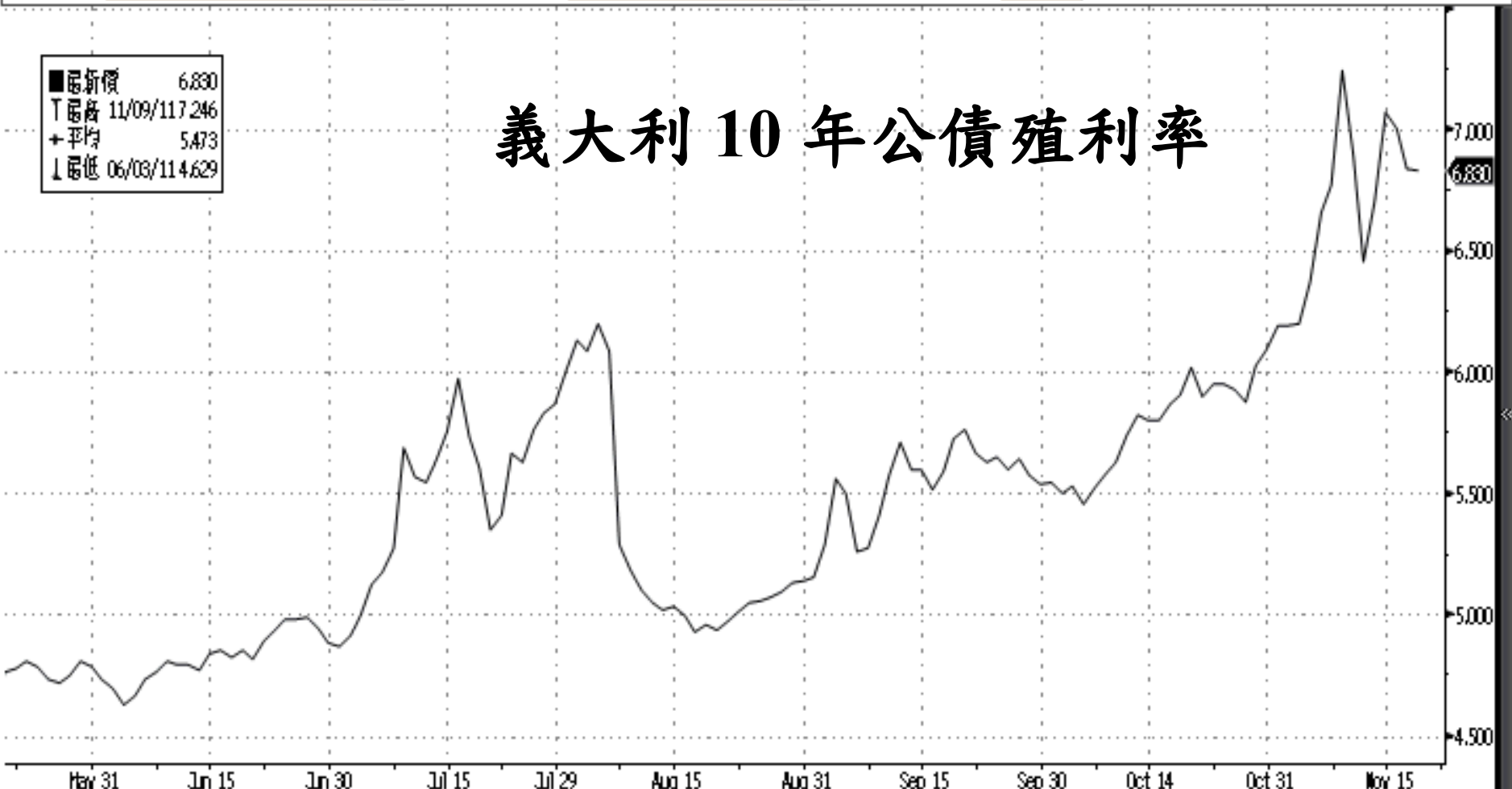
頁 1/5

範圍 05/19/11 - 11/18/11 上圖 Mid Yield 移動平均 貨幣 EUR

期間 每日 下圖 無 移動平均 活動

義大利 10 年公債殖利率

最新價 6.830
 下開盤 11/09/11 7.246
 + 平均 5.473
 下開盤 06/03/11 4.629



GSPG10YR ↑ 6.836 +.349

Index GP

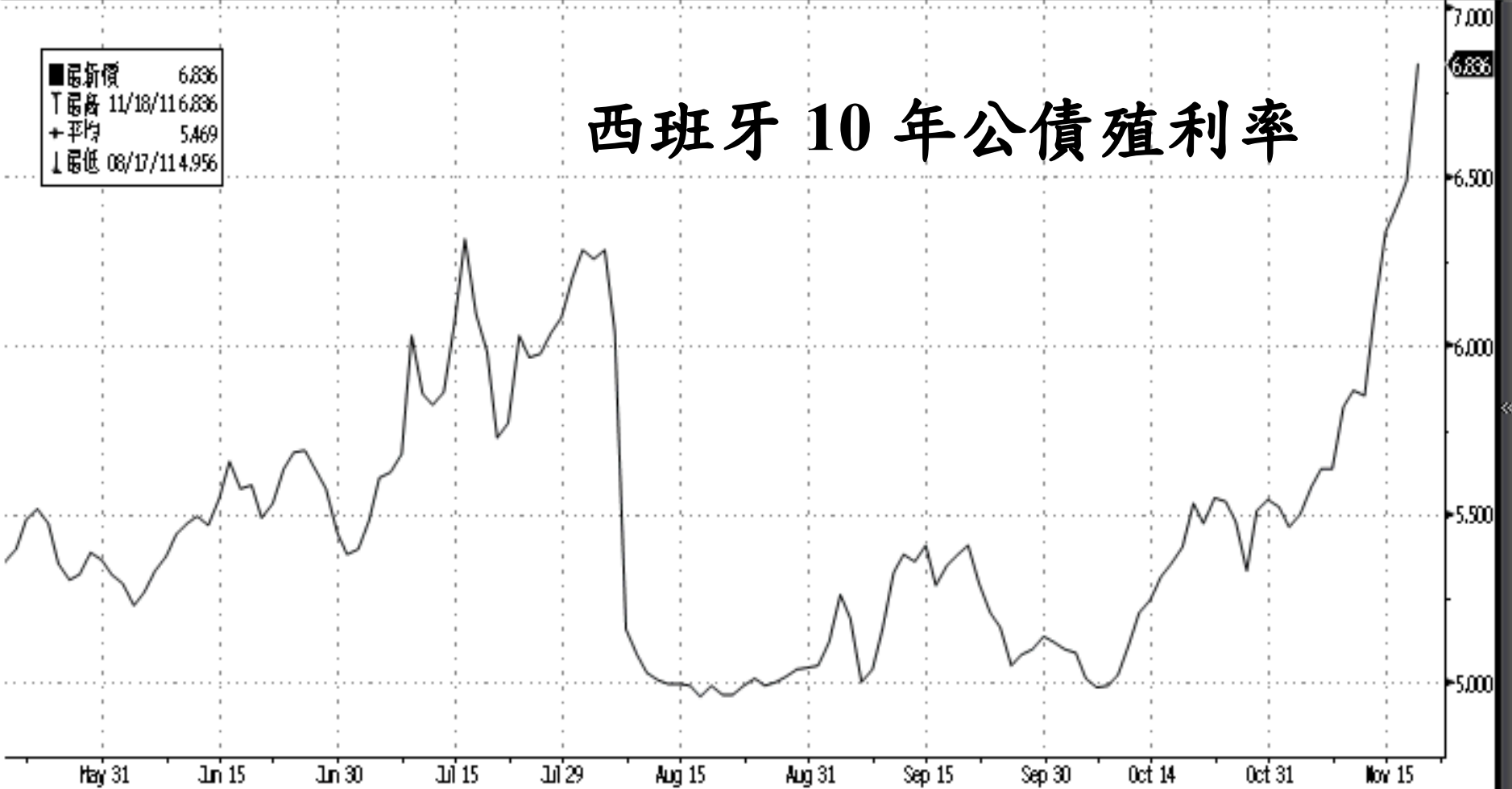
At 16:41 Vol 0 Op 6.878 Hi 6.897 Lo 6.831 Prev 6.487

GSPG10YR INDEX 儲存圖形 隱藏 GP - 線圖 頁 1/5

範圍 05/18/11 - 11/18/11 上圖 Mid Yield 移動平均 貨幣 EUR
期間 每日 下圖 無 移動平均 活動

西班牙 10 年公債殖利率

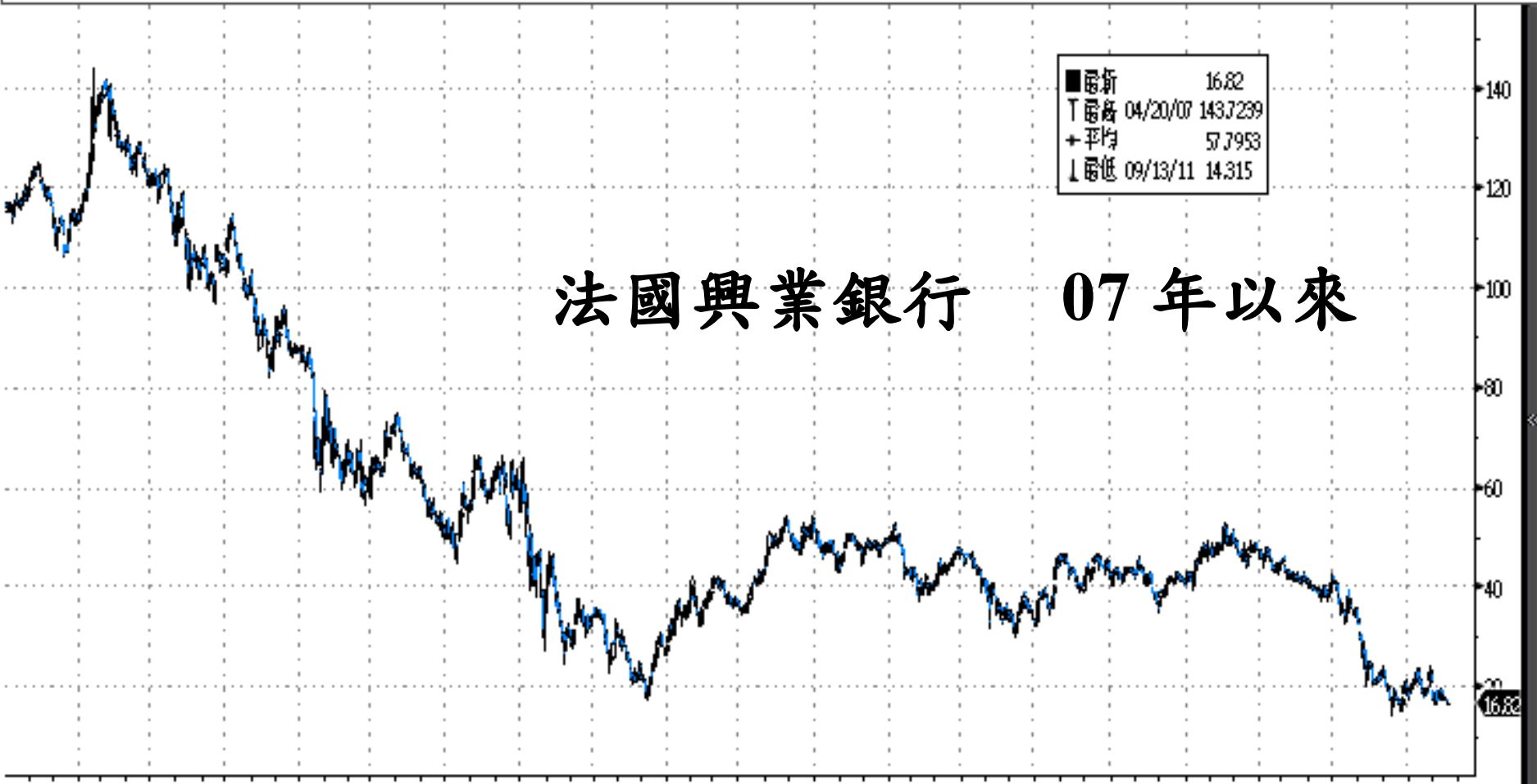
最新價	6.836
↓ 日期	11/18/11 6.836
+ 平均	5.469
↓ 最低	08/17/11 4.956



GLE FP € S↑ **16.82** -.125 P P16.805/16.825P 1,479x200 EquityGPC
 DELAY Vol 417,746 Op 16.80 P Hi 17.05 P Lo 16.65 P ValTrd 7044090

GLE FP EQUITY 儲存圖形 隱藏 GPC - K線圖 頁 1/87

範圍 01/02/07 - 11/18/11 上圖 K線圖 移動平均 貨幣 EUR
 期間 每日 下圖 無 移動平均 活動



法國興業銀行 07 年以來

三、榊原英資的證言：全球經濟溫和崩壞

至少在未來5年，或者5到10年的時間

，

你必須重新學習，如何與低成長，低報

酬的

「全球經濟冰河期」和平共存，一切都

從簡單

的常理出發。

2007年-2008年歐美銀行業超大槓桿造成

金融大崩壞，這次是國家主權大崩壞

榊原英資三月來台演講重點：

1. 今年會是一個非常，非常動態的一年，一個沒有主軸，沒有核心的經濟新局正在降臨。
2. 美國的經濟問題，正如同高度不安的地層板塊，終將以不同的形式，撩撥全球經濟與股市成為主要動盪的根源。
3. 今年要把「賣股票」當成重點，找賣點的重要性遠高於找買點，這是適合獲利了結的一年。
4. 沒有 QE3，但美元鈔票仍然會滿天飛，聯準會的超級印鈔機仍將持續轉動。

貳、2012年的我們必須做的功課

一、台股下跌透露了不尋常訊號

8、9月歐債危機，台股從9220 → 6877，告別8000

11月起又從7743跌到6744，又多跌了一千點

股民荷包重創

1. 總統大選前股市異常大跌

2. 台股是亞太股市率先再破底市場

歐：希臘、比利時、奧地利、捷克

亞太：日本、台、印度

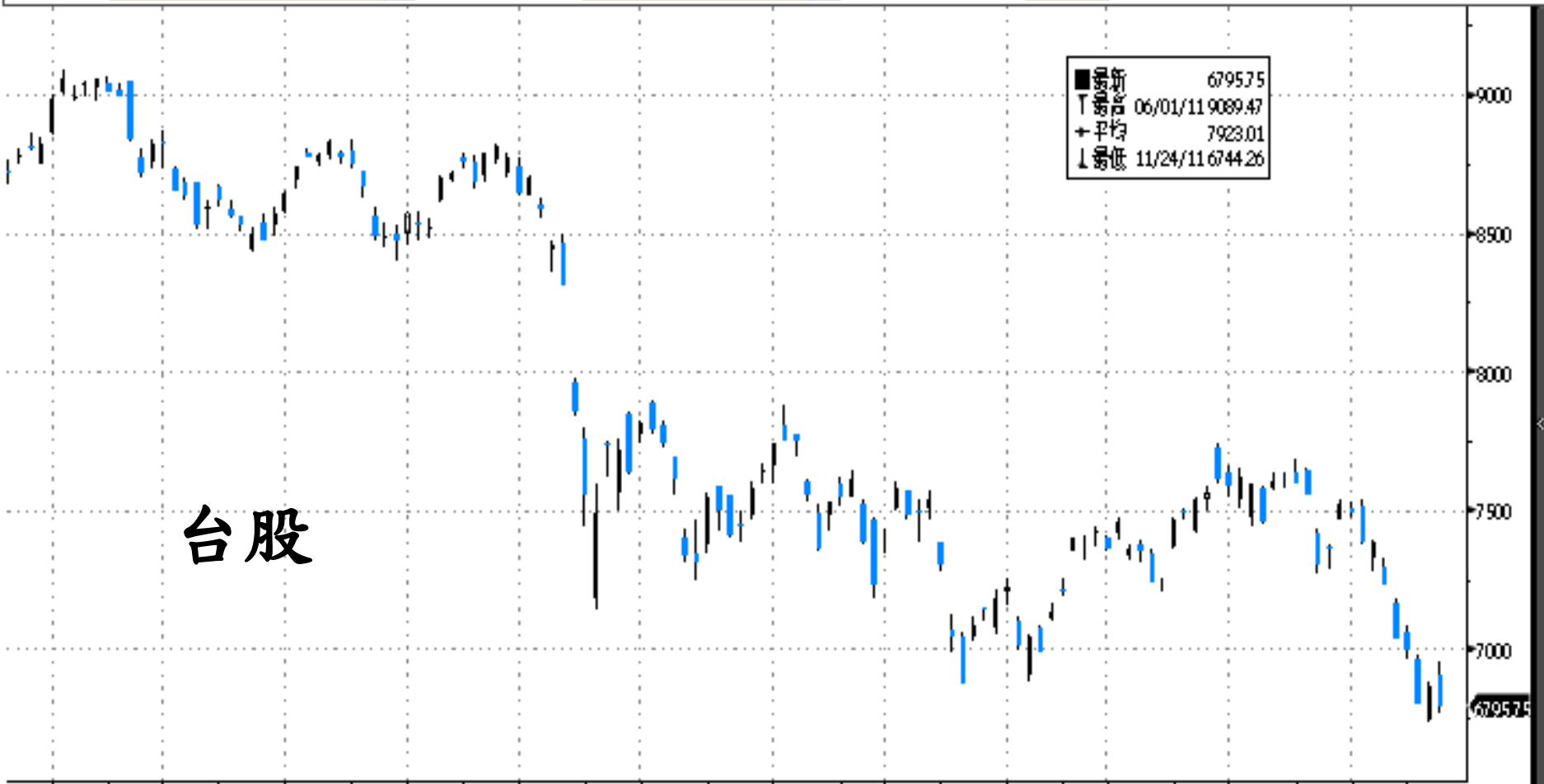
TWSE ↑6795.75 -68.64

Index GPC

At 11:37 Op 6906.34 Hi 6950.50 Lo 6769.87

TWSE INDEX 儲存圖形 隱藏 GPC - K線圖 頁 1/15

範圍 05/25/11 - 11/25/11 上圖 K線圖 移動平均 貨幣 TWD
期間 每日 下圖 無 移動平均 活動



台股

May 31 Jun 15 Jun 30 Jul 15 Jul 29 Aug 15 Aug 31 Sep 15 Sep 30 Oct 14 Oct 31 Nov 15

2011

Australia 61	2 9777	8600	Brazil 5511	3048	4500	Europe 44	20 7330	7500	Germany 49	69 9204	1210	Hong Kong 852	2977	6000
Japan 81	3 3201	8900	Singapore 65	6212	1000	U.S. 1	212 318	2000	Copyright 2011 Bloomberg Finance L.P.					
									SN 643194 GMT+8:00 H160-1469-3 25-Nov-2011 11:37:39					

3. 不可思議的結局

蔡宏圖的國泰金控質押追繳 (62.4 → 29.8)

辜濂松的中信金也告急 (27.1 → 16.1)

葉國一從郭台銘手搶到益通 (20 → 22)

如今益通 → 9.11(1205)

4. 股王落難

宏達電 1300 → 489.5

大立光 1005 → 466

碩禾 905 → 199

宸鴻 982 → 370.5

玉晶光 411 → 148.5

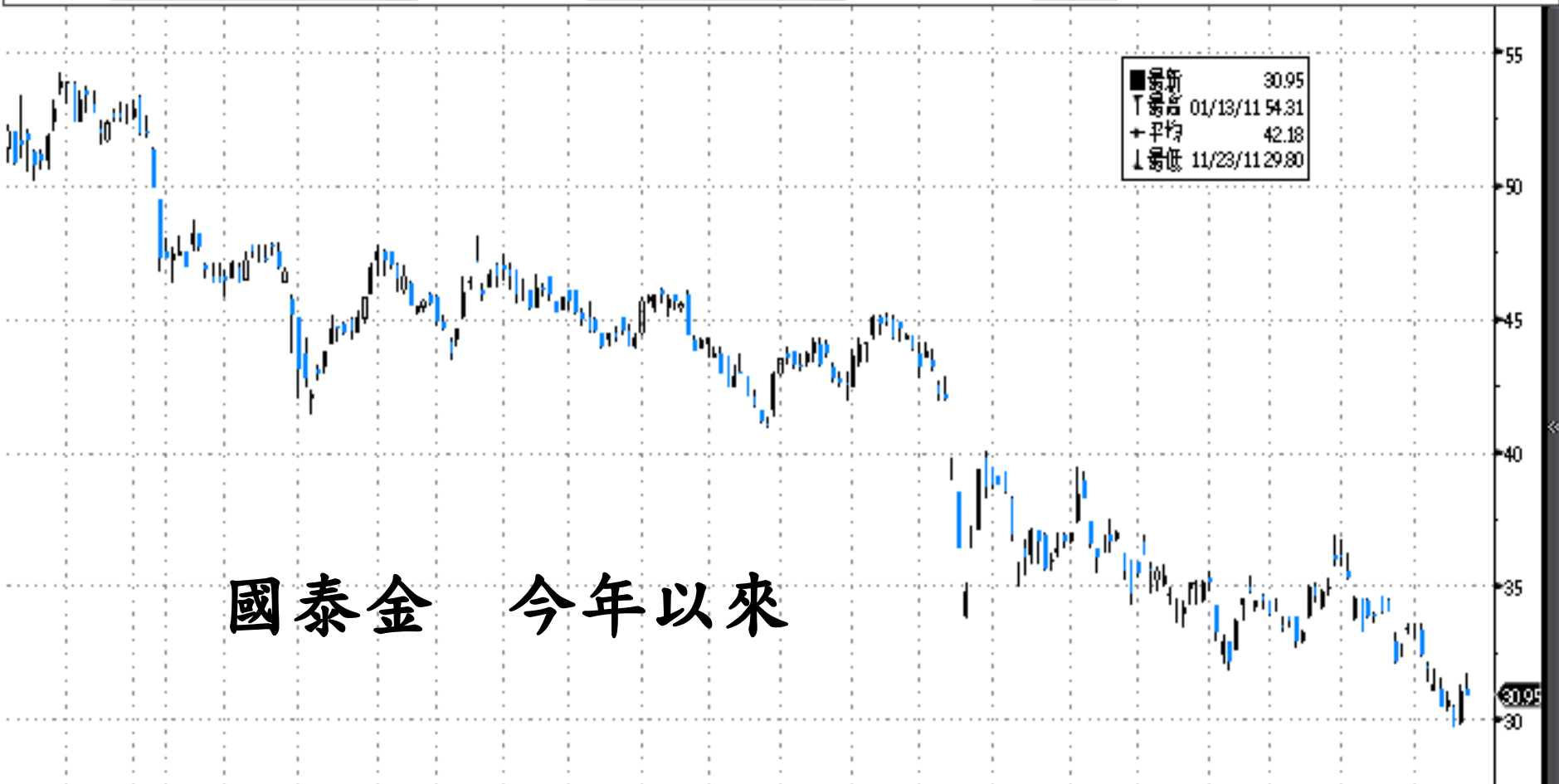
聯發科 590 → 221

晨星 347 → 110

2882 TT TWD ↓ 30.95 -.2 T T30.9/30.95T 58Kx3,000 EquityGPC
 DELAY Vol 17,599,000 Op 31.2 T Hi 31.8 T Lo 30.95 T ValTrd 552.314m

2882 TT EQUITY 儲存圖形 隱藏 GPC - K線圖 頁 1/25

範圍 01/03/11 - 11/25/11 上圖 K線圖 移動平均 貨幣 TWD
 期間 每日 下圖 無 移動平均 活動

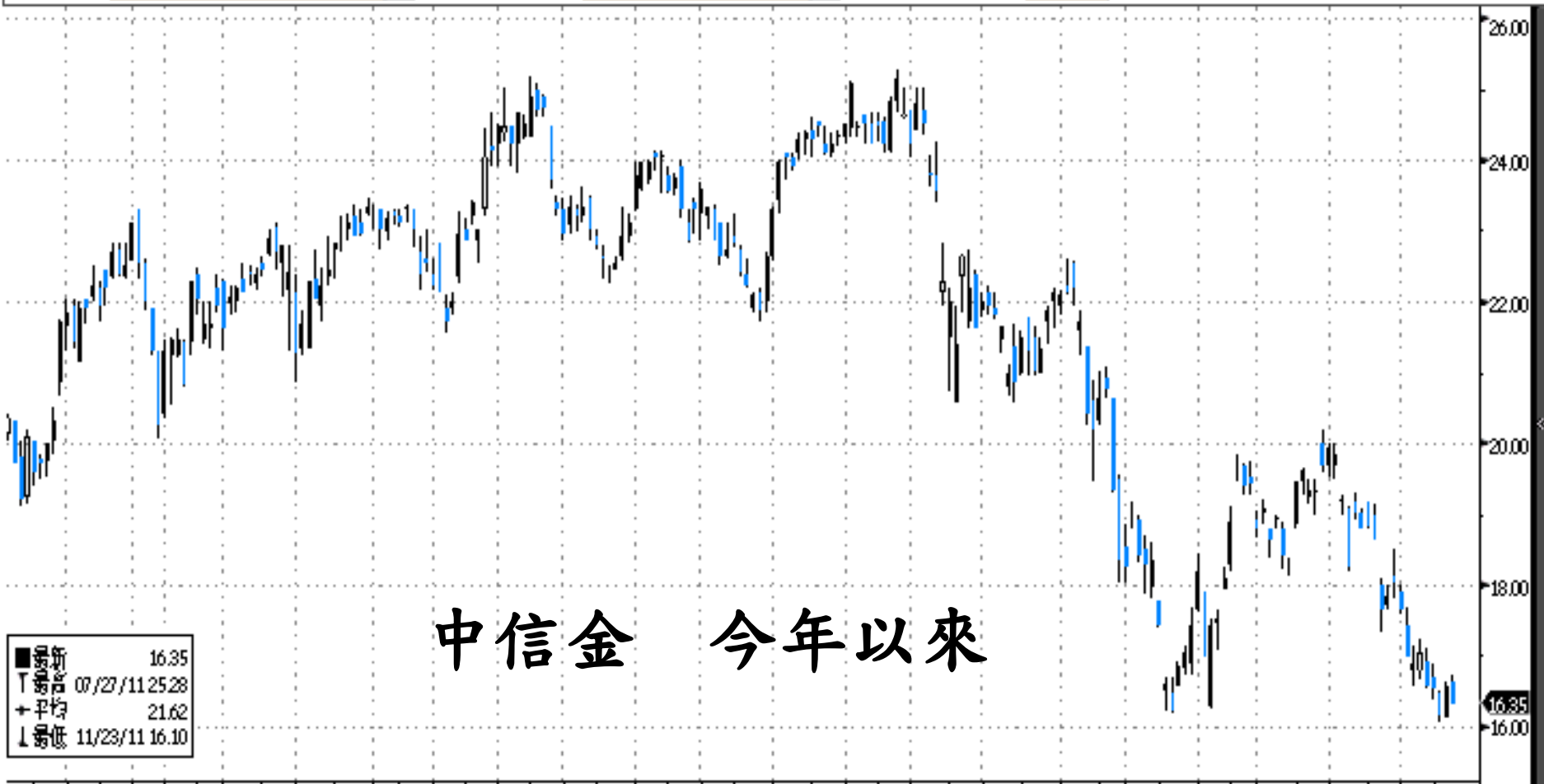


國泰金 今年以來

2891 TT TWD ↓ 16.35 -.25 T T16.35/16.4T 302Kx545K EquityGPC
 DELAY Vol 21,420,000 Op 16.65 T Hi 16.75 T Lo 16.35 T ValTrd 354.078m

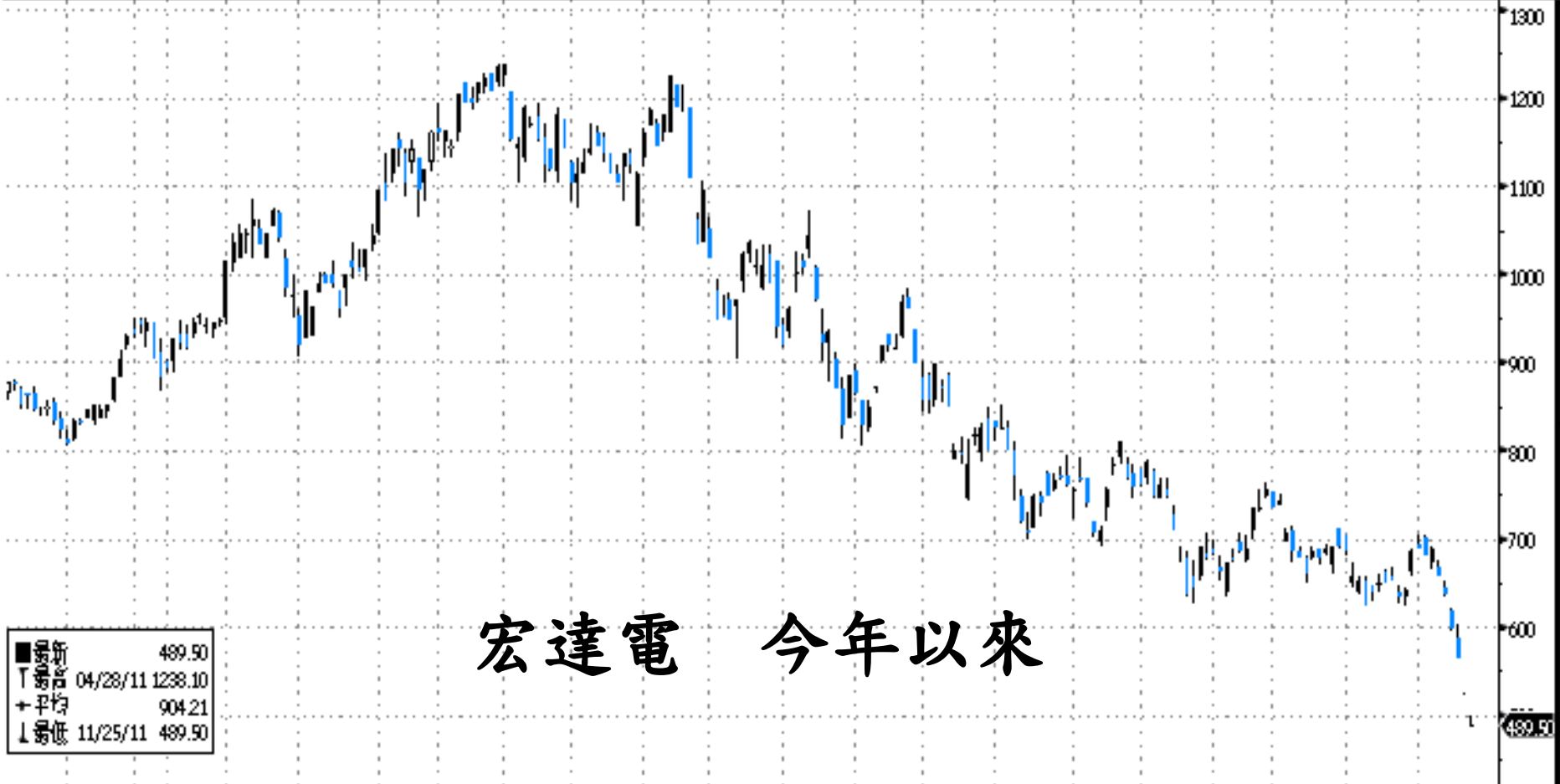
2891 TT EQUITY 儲存圖形 隱藏 GPC - K線圖 頁 1/25

範圍 01/03/11 - 11/25/11 上圖 K線圖 移動平均 貨幣 TWD
 期間 每日 下圖 無 移動平均 活動



中信金 今年以來

範圍 01/03/11 - 11/25/11 上圖 K線圖 移動平均 貨幣 TWD
 期間 每日 下圖 無 移動平均 活動



宏達電 今年以來

二、下一個功課：修復資產負債表

辜朝明 10 年前觀點到現在

企業、國家、個人去槓桿化

IMF 總裁拉加德：全球經濟恐陷入失落 10 年

日本失落廿年

美國失落十年

歐洲會更慘：從希臘、義大利，最後法國也

問題

ROUBINI GLOBAL ECONOMICS ROE 公司不堪虧損求售

三、中國的泡沫調整：往上？往下？

中國經濟到頂了，只有兩條路走：
硬著陸 VS 軟著陸

1. 專家觀點：

林毅夫：中國經濟繼續高成長 30 年

歐美經濟漫漫長夜，風景這邊好

夏斌：打房不會變，泡沫不能破，中國政府口袋深，
沒有理由看空中國

郎咸平：北京政府數據造假，中國經濟深陷危機，
中國實質經濟成長只有 3%

中國政府欠債 36 兆人民幣一定會破產

謝國忠：中國房市在未來二至三年，下跌逾 50%

茅于軾：中國兩大經濟問題：地方債與中小企業融資

陶冬：歐美趴下來，中國跪下來，仍然是高個子

經濟走弱，不致崩盤

房地產是最大變數

中國房地產企業高利貸款逾 1 兆人民幣

北京新樓屋成交

600048 CH CNY ↑ 9.08 -.28 G G9.06/9.08G 9,200x200 EquityGPC

DELAY Vol 37,945,825 Op 9.30 G Hi 9.31 G Lo 8.93 G ValTrd 342.554m

600048 CH EQUITY 儲存圖形 隱藏 GPC - K線圖 頁 1/87

範圍 01/04/07 - 11/18/11 上圖 K線圖 移動平均 貨幣 CNY

期間 每日 下圖 無 移動平均 活動



保利地產 07年以來

2. 溫州與鄂爾多斯高利貸風暴

民企資金斷鏈，企業鋌而走險
除希臘外，全球最弱的股市

3. 深滬股市頻破底：上証 3186.72 → 2307.146

深証

1412.635 → 944.051

滬深 300

3557.987 → 2500.486

4. 台灣中國概念退燒：麗嬰房 53.5 →25.65

→38.1

益航 79.6

→46.65

裕融 89.4

113 →57.8

寶島科

→26.2

味全 40.9

康師傅旺旺加入恆生 48 檔成份股之一
與高鑫換股形成台資企業新三寶

SHSZ300 ↓2582.84 -6.08

Index GPC

At DELAYED Vol 1,132,207 Op 2585.14 Hi 2598.39 Lo 2575.81 OpInt n.a.

SHSZ300 INDEX 儲存圖形 隱藏 GPC - K線圖 頁 1/87

範圍 01/04/07 - 11/25/11 上圖 K線圖 移動平均 貨幣 CNY
期間 每日 下圖 無 移動平均 活動

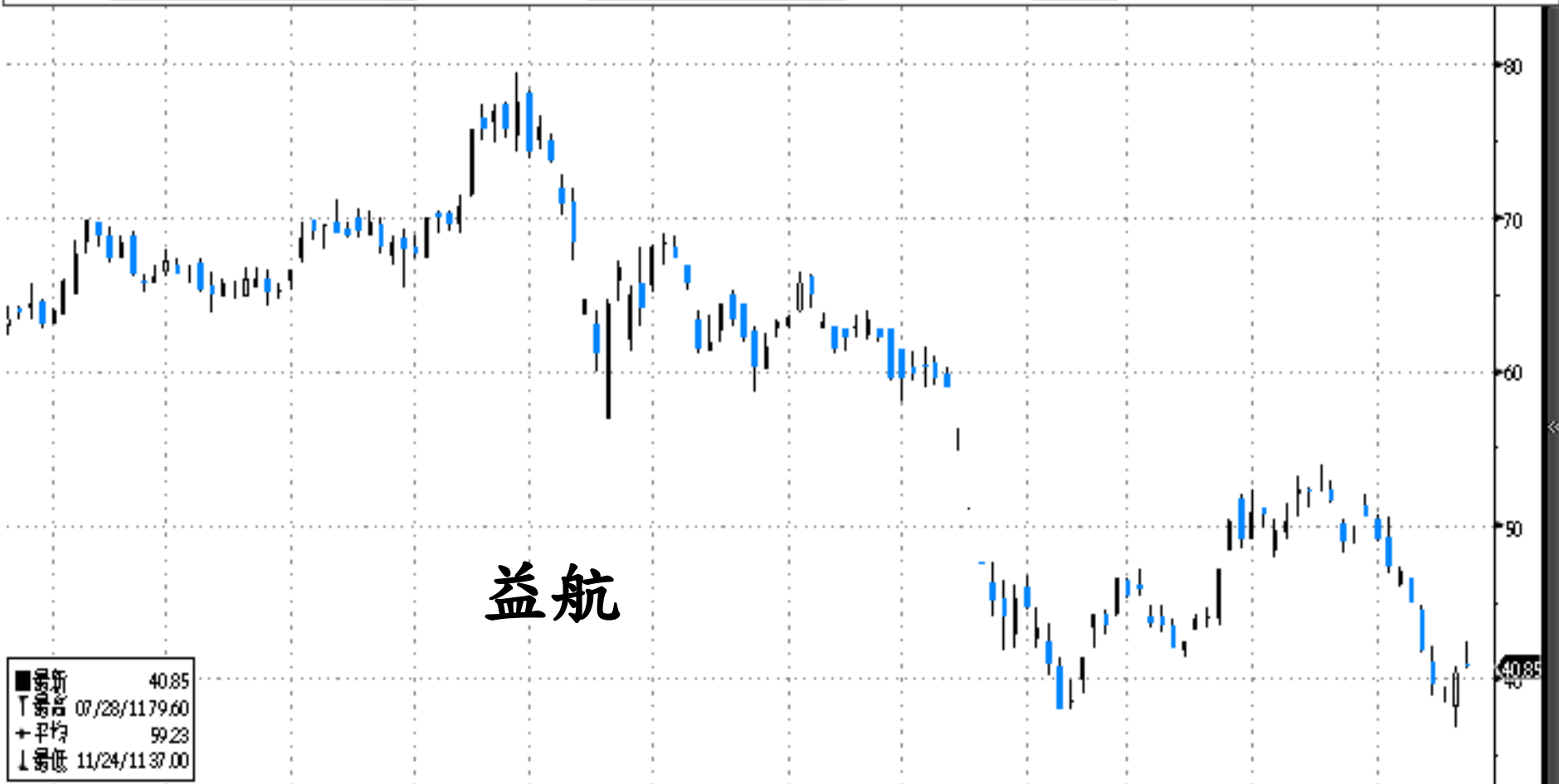


深滬 300 07 年以來

2601 TT TWD ↑ 40.85 +.35 T T40.8/40.85T 3,000x3,000 EquityGPC
 DELAY Vol 2,537,000 Op 41 T Hi 42.5 T Lo 40.7 T ValTrd 105.403m

2601 TT EQUITY 儲存圖形 隱藏 GPC - K線圖 頁 1/15

範圍 05/25/11 - 11/25/11 上圖 K線圖 移動平均 貨幣 TWD
 期間 每日 下圖 無 移動平均 活動



May 31 Jun 15 Jun 30 Jul 15 Jul 29 Aug 15 Aug 31 Sep 15 Sep 30 Oct 14 Oct 31 Nov 15

2011

Australia 61 2 9777 8600	Brazil 5511 3048 4500	Europe 44 20 7330 7500	Germany 49 69 9204 1210	Hong Kong 852 2977 6000
Japan 81 3 3201 8900	Singapore 65 6212 1000	U.S. 1 212 318 2000		

Copyright 2011 Bloomberg Finance L.P.
 SN 643194 GMT+8:00 H160-1469-3 25-Nov-2011 11:40:01

5. 中、美慢慢槓上了

- 歐巴馬要求人民幣再升 20-25%
- TPP 的功能 (THE TRANS-PACIFIC)

泛太平洋戰略經濟夥伴關係協定

拉日本、孤立中國

- 中國銀行變成美國人的提款機：

美國銀行從 2009 年起四次出脫中國建設銀行，
套現 1433 億港元

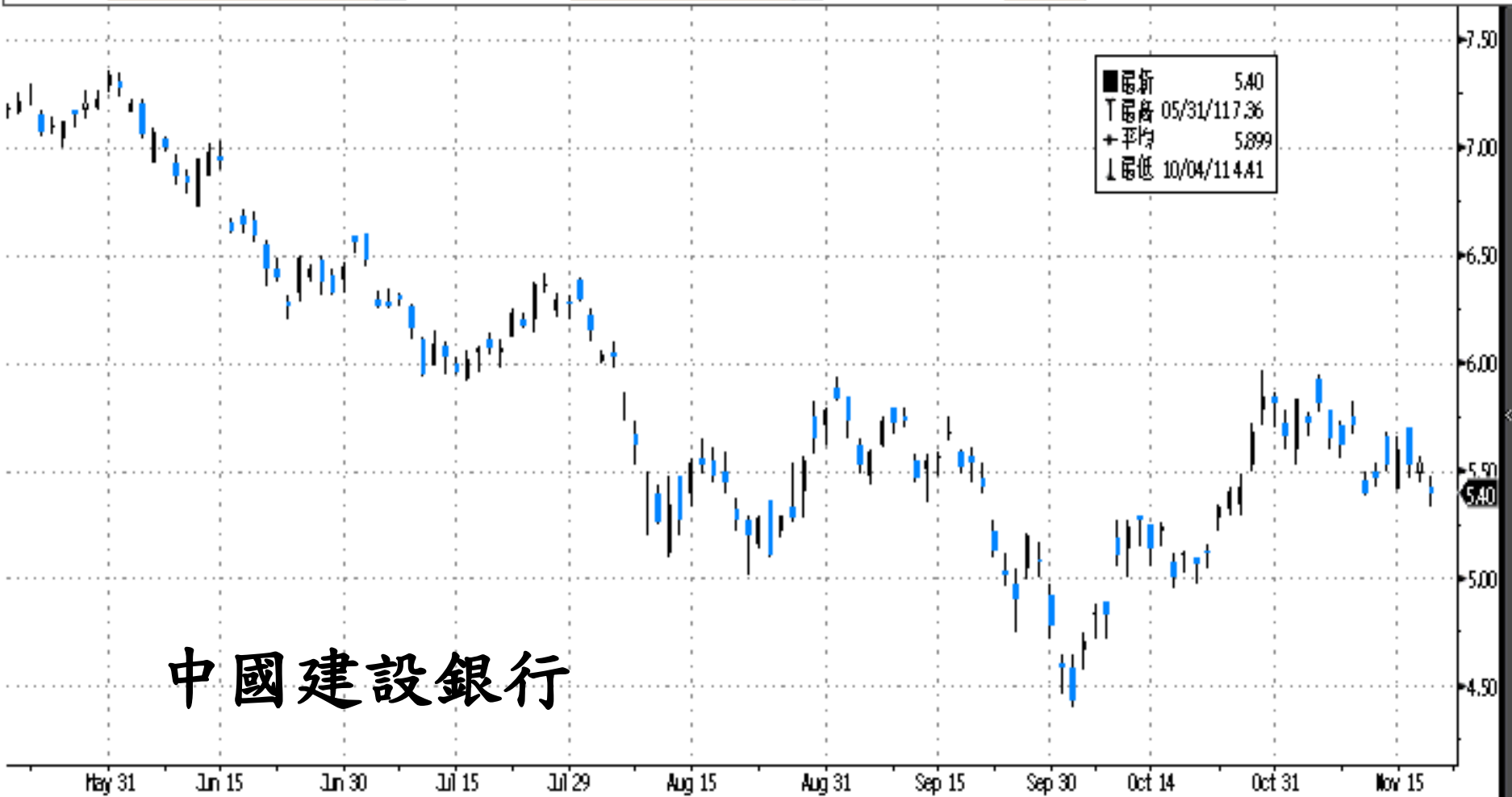
高盛中國工商銀行 260 億港元

外資銀行總套現 2230 億港元

939 HK HKD ↓ **5.40** **-.14** H H5.40/5.41H 1.2Mx1.2M Equity**GPC**
 DELAY Vol 326843740 Op 5.43 H Hi 5.47 H Lo 5.34 H ValTrd 1767.69m

939 HK EQUITY 儲存圖形 隱藏 GPC - K線圖 頁 1/11

範圍 05/18/11 - 11/18/11 上圖 K線圖 移動平均 貨幣 HKD
 期間 每日 下圖 無 移動平均 活動



中國建設銀行

TPP在APEC外另起爐灶



APEC成員		
澳洲	新加坡	智利
文萊	南韓	秘魯
加拿大	泰國	俄羅斯
菲律賓	美國	越南
印尼	香港	巴布亞
日本	中國	新畿內亞
馬來西亞	台灣	
新西蘭	墨西哥	
TPP成員		
文萊	澳洲	美國
智利	新西蘭	秘魯
馬來西亞	越南	新加坡
有興趣加入TPP地區		
南韓	日本	台灣

註：TPP成員國同時為APEC成員國

三、從天災地變→政壇動盪不安，不利執政者

北非茉莉花革命
攻占華爾街

政要頻頻換人：

日本換首相家常便飯，菅直人→野田佳彥
歐洲：希臘巴本德里歐→帕帕季莫斯

(PAPADEMOS)

義大利貝魯斯柯尼→馬利奧蒙蒂

(MORIO MONTI)

歐洲央行主席馬利歐德拉吉

(MORIO DRAGHI)

法國明年四月大選薩科吉可能不

保 100/11/27

四、從日本出發：日本投資考察之旅

1. 看明年景氣：悲觀的 2011 年

東京電力今年虧 6000 億日圓

松下 -4320 億日圓

KYOCERA 明年淨利 -29%

2. 生產基地轉移：

中國工資高漲 UNIQLO 移轉生產基地

渡邊婚禮公司：一件婚紗在中國生產成本

比在越南製造六倍

3. 台日關係漸入佳境

日本借道台灣進入中國

東洋經濟台灣專輯大熱賣

台日中金三角

4. 學習日本人的都市更新

六本木特區：森建設斥資 4700 億日圓

17 年打造 11 公頃 改造朝日電視為國宅

MIDTOWN：舊防衛廳原址與赤坂九丁目

大阪：新梅田開發區

京都車站

100/11/27

5. 日本面板 (中小尺寸)

產業革新機構 70%

TOSHIBA MOBILE 10%

SONY MOBILE 10%

HITACHI DISPLAY 10%

2800 億日圓整合 IPS 電視液晶技術 +AMOLED

6. 日本老齡化商機

超過 65 歲人口占 25.4%

小於 15 歲 12.5%

老年照護產業

五、美林預告 2012 年投資陷阱

1.FED 升息

2. 社會動盪升溫

茉莉花革命攻佔華爾街

3. 中國經濟可能應著陸

4. 希臘債務危機繼續蔓延

5. 全球貿易戰爆發

中美爭執： 匯率戰爭

蘋果供應鏈關廠

WALMART 停業

六、贏家勝出的新時代

1. 美元的新角色：全世界看衰，美元弱中透強
2. 美股表現最穩：美國三大指數過年線
3. 美國跨國企業勝出

NIKE 創新高→李寧、安踏、特步墮落

麥當勞、 YUM、 STARBUCKS 崛起

DOLLAR TREE、 FAMILY DOLLAR、 DOLLAR GENERAL

VISA 卡、萬事達卡、美國運通

APPLE、 AMAZON、 IBM

WALMART 勝出，家樂福落

DXY ↓ 79.220 +.129 Y /

CurrencyGPC

DELAY 11:30 Op 79.209 Hi 79.250 Lo 79.146 Prev 79.091

DXY CURRENCY

儲存圖形

隱藏

GPC - K線圖

頁 1/11

範圍 05/25/11 - 11/25/11 上圖 K線圖 移動平均 貨幣 USD

期間 每日 下圖 無 移動平均 活動

■ 最新 79.220
 T 最高 10/04/1179.838
 + 平均 75.839
 ↓ 最低 07/27/1173.421

美元



CCMP INDEX 儲存圖形 隱藏 GPC - K線圖 頁 1/69

範圍 01/02/08 - 11/23/11 上圖 K線圖 移動平均 貨幣 USD
期間 每日 下圖 無 移動平均 活動

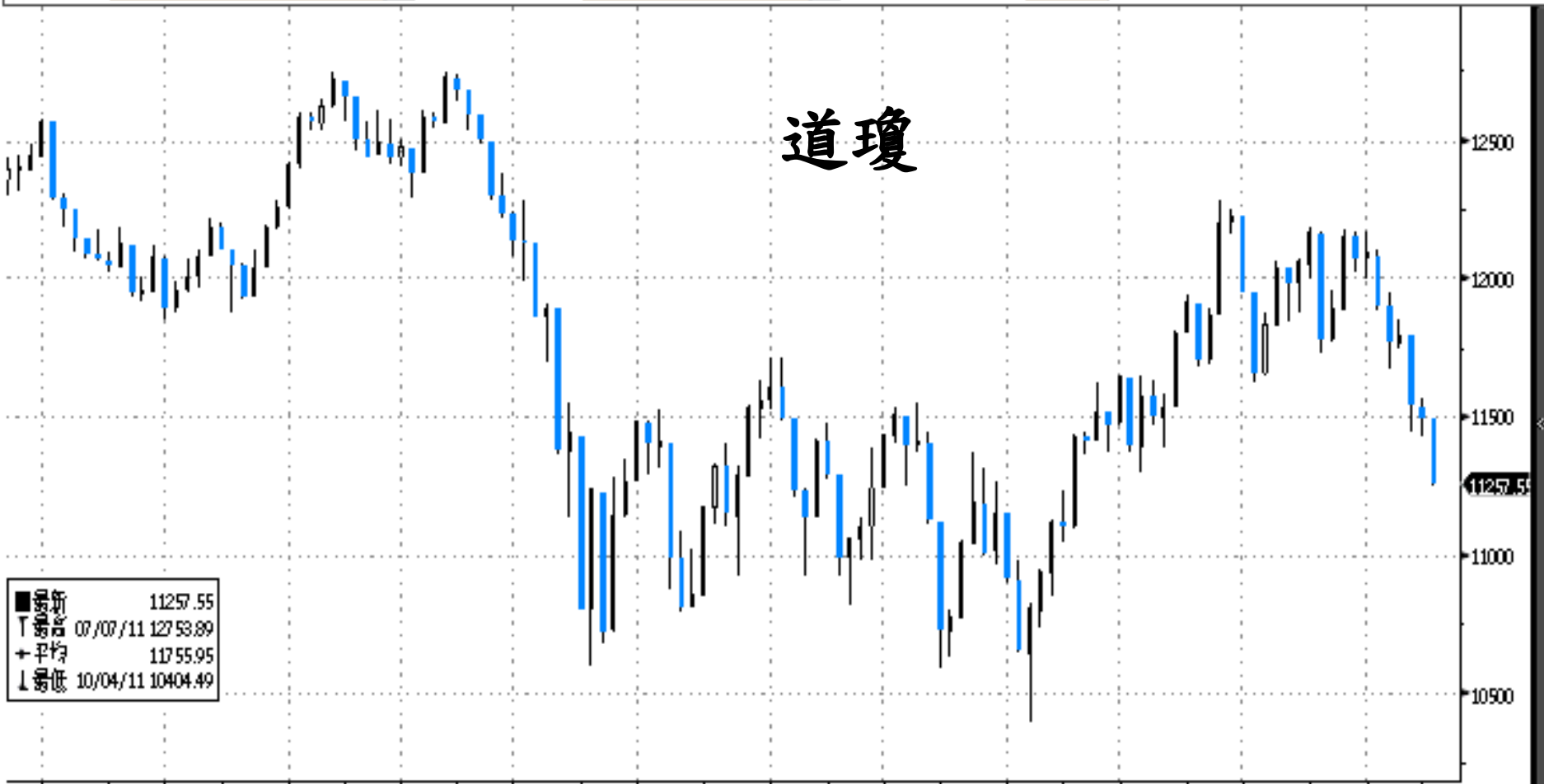


NASDAQ 08 年以來

最新	2460.08
最高	05/02/11 2887.75
+平均	2250.09
最低	08/09/09 1265.52

INDU INDEX 儲存圖形 隱藏 GPC - K線圖 頁 1/10

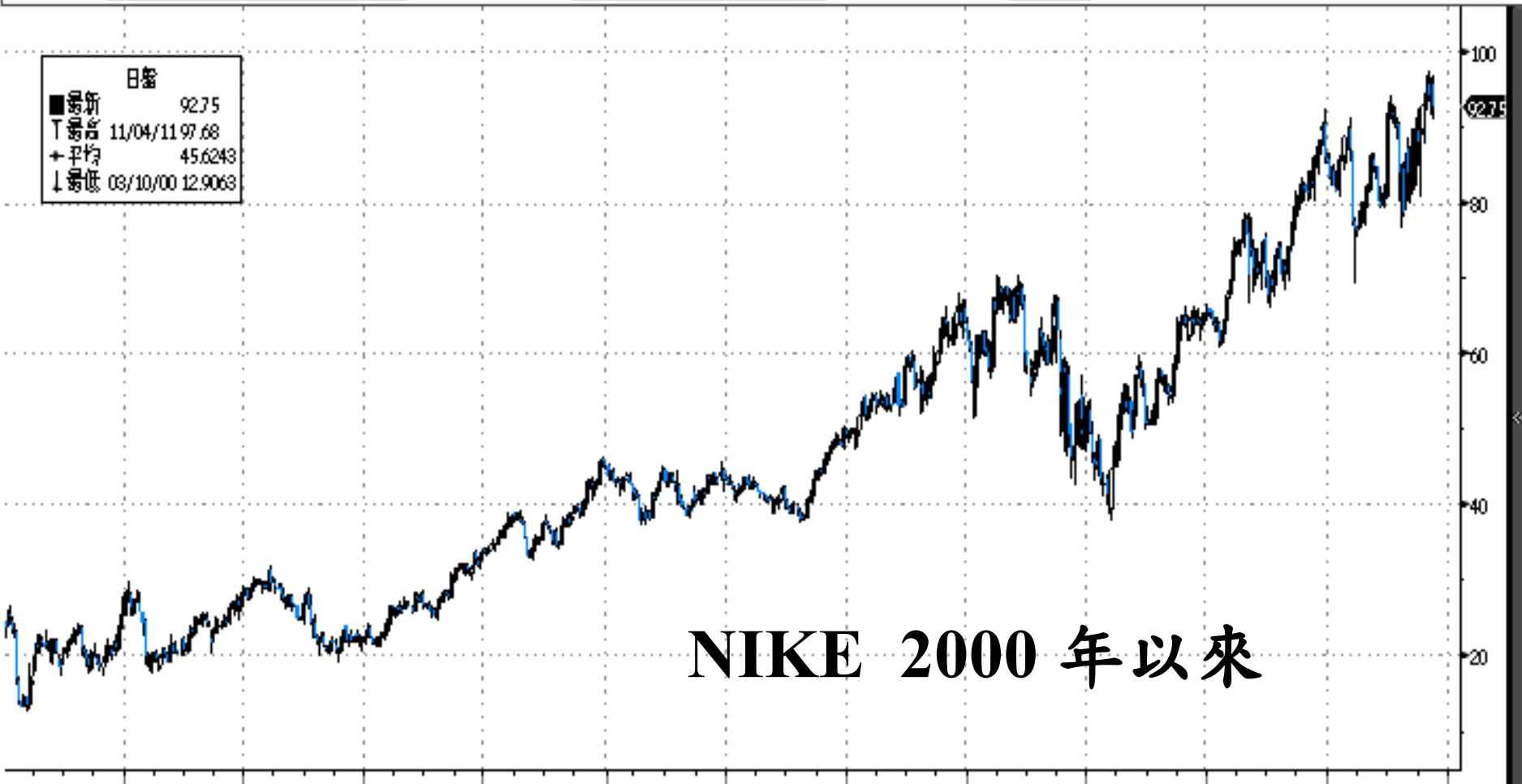
範圍 05/25/11 - 11/23/11 上圖 K線圖 移動平均 貨幣 USD
 期間 每日 下圖 無 移動平均 活動



最新	11257.55
最高	07/07/11 12753.89
平均	11755.95
最低	10/04/11 10404.49

範圍 01/07/00 - 11/18/11 上圖 K線圖 移動平均 貨幣 USD
 期間 每週 下圖 無 移動平均 活動

日盤
 ■最高 92.75
 ▾最高 11/04/11 97.68
 +平均 45.6243
 ▾最低 03/10/00 12.9068



NIKE 2000 年以來

SBUX US \$ C 41.32 -.96 Q41.25/41.27Q 80x5 EquityGPC

As of Nov23 Vol 5,340,274 Op 41.96 Q Hi 42.04 Y Lo 41.25 D

SBUX US EQUITY 儲存圖形 隱藏 GPC - K線圖 頁 1/69

範圍 01/02/08 - 11/23/11 上圖 K線圖 移動平均 貨幣 USD
期間 每日 下圖 無 移動平均 活動

日期	4125
↑最高	11/07/11 44.695
+平均	23.2138
↓最低	11/21/08 7.06

星巴克 08 年以來



日盤
 ■ 最高 56.64
 ▾ 最低 11/08/11 56.395
 + 平均 56.723
 ↓ 開價 08/10/11 48.31

WALMART



叁、台灣產業的十個觀察

一、重資產投資已成了大災難

兩兆雙星變成兩兆傷心

從 DRAM、面板→太陽能、LED

高額負債 VS 極小市值

三大面板廠奇美電、友達、華映

三大 DRAM 廠南亞科、華亞科、力晶

六家企業負債 1 兆台幣

銀行業的下一顆不定時炸彈

市值與負債的不對稱：

奇美電負債 4398.14 億 股價跌到 10.95 元 市值只剩
800 億

友達 負債 3044.42 億 股價跌到 11.7 元 市值剩
1032 億

華映 負債 575.45 億 減資後跌到 1.66 元 市值
125.38 億

南科 負債 1131.18

華亞科負債 856.51

力晶 負債 798.25

華邦 負債 249.45

DRAM 與面板股價跌到殘

面板

友達 72.5→11.7

奇美電 57.5→10.95

華映 13.75→1.66

彩晶 16.9→1.67

日本小尺寸新整合

產業革新機構→ SONY +TMD +HITACHI
10%(日立) 七成 10% 10%(東芝)

DRAM

力晶 22.3→0.95

南亞科 34.3→2.5 大股東增資 16.5 元

華亞科 28.5→3.85 大股東增資 22.5 元

茂德 15.1→0.32 DRAM 的幻滅
100/11/27

2409 TT TWD ↓ 13.1 -.2 T 630s T 13.1/13.15 T 231000x86000
 DELAY 11:22 Vol 38,540,000 Op 13.5 T Hi 13.55 T Lo 13.1 T ValTrd 516.420m

2409 TT EQUITY 儲存圖形 隱藏 GPC - K線圖 頁 1/130

範圍 01/02/07 - 11/25/11 上圖 K線圖 移動平均 貨幣 TWD
 期間 每日 下圖 無 移動平均 活動

友達 2007 年以來



最新	13.10
最高	11/07/07 67.04
平均	34.98
最低	10/21/11 11.70

5387 TT TWD C .34 -.02 0 ---/.340 --x13.9M

EquityGPC

As of Sep5 DELAYED Vol 1,909,001 Op .34 0 Hi .34 0 Lo .34 0

5387 TT EQUITY

儲存圖形

隱藏

GPC - K線圖

頁 1/48

範圍 01/01/00 - 09/03/11 上圖 K線圖 移動平均 貨幣 TWD

期間 每週 下圖 無 移動平均 活動



茂德 2000 年以來

太陽能的新挑戰：

無錫尚德、江西塞維可能申請破產保護

天合光能認為：

五年內，太陽能公司會倒掉三分之二，最後剩前五家

中國 12.5 計劃

→ 風力發電、太陽能全都成了投資過剩產業

金風科技 (02208) 21.8 → 3.26 港元

茂迪第二季虧 6.44 億 3Q 又虧 5.66 億

綠能從大賺 16.9 元變 -2.9 元 第二季 -2.94 億 第三季 -7. 億

昇陽科上半年虧 4.95 億

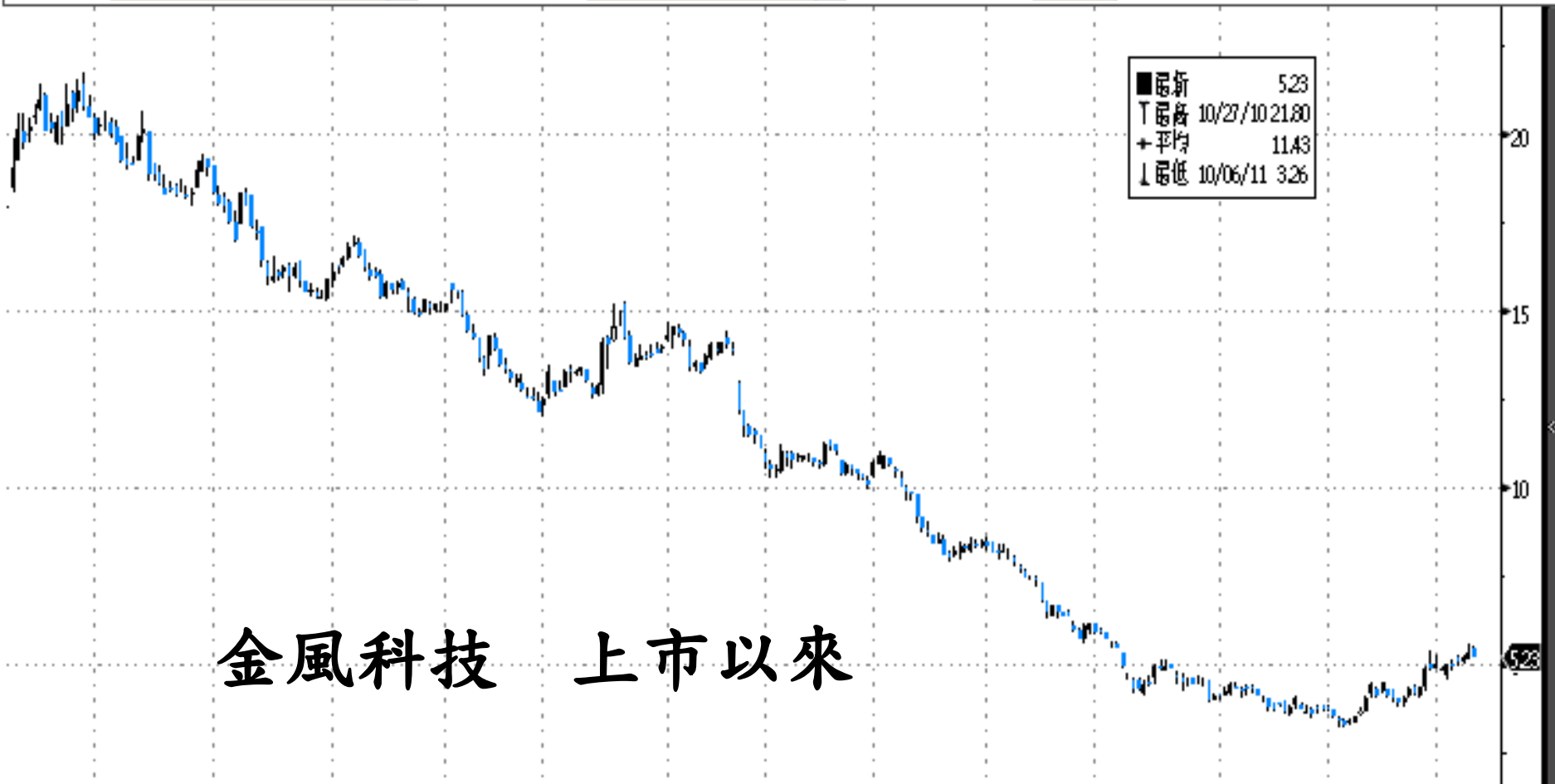
昱晶第二季虧 6.06 億

益通前三季 -33.13 億 葉國一大傷

2208 HK HKD ↑ 5.23 -.15 H H5.22/5.23H 400x7,400 EquityGPC
 DELAY Vol 2,863,600 Op 5.49 H Hi 5.52 H Lo 5.19 H ValTrd 15346486

2208 HK EQUITY 儲存圖形 隱藏 GPC - K線圖 頁 1/21

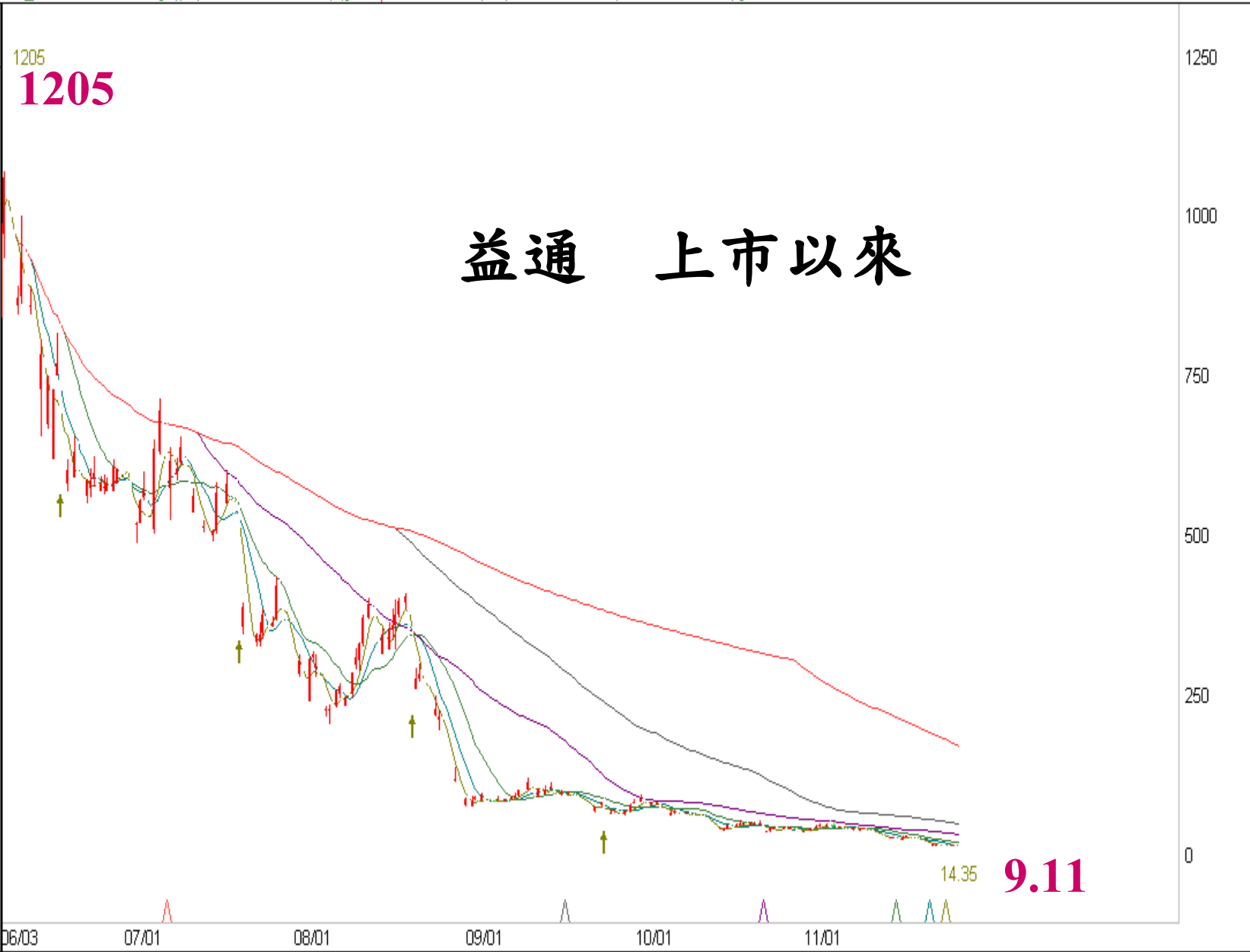
範圍 10/07/10 - 11/09/11 上圖 K線圖 移動平均 貨幣 HKD
 期間 每日 下圖 無 移動平均 活動



金風科技 上市以來

K線圖	
2011/10/25	
開盤價	14.90
最高價	15.00
最低價	14.35
收盤價	14.45
成交量	5420
差	-0.40

MA5	14.96 ↓
MA10	15.62 ↓
MA20	20.25 ↓
MA60	33.02 ↓
MA120	49.54 ↓
MA240	171.18 ↓



06/03 07/01 08/01 09/01 10/01 11/01

LED 面臨中國擴廠大挑戰

LED 廠億光、晶電、艾笛森獲利急降

泰谷、璨圓已出現虧損

藍寶石基板出現大殺價壓力 兆遠 晶美 鑫晶鑽慘跌

中國進口 MOCVD 機台一年超過台灣過去廿年的總和
經濟部出面整合 LED 產業

3591 TT TWD ↓ 47.65 -1.55 T T47.5/47.9T 1,000x2,000 EquityGPC
 DELAY Vol 876,000 Op 50 T Hi 51.5 T Lo 47.65 T ValTrd 43791540

3591 TT EQUITY 儲存圖形 隱藏 GPC - K線圖 頁 1/109

範圍 10/24/07 - 11/25/11 上圖 K線圖 移動平均 貨幣 TWD
 期間 每日 下圖 無 移動平均 活動

■ 最新 47.65
 T 最高 12/06/10 169.13
 + 平均 85.32
 ↓ 最低 01/09/09 15.86



艾笛森 上市以來

二、台灣銀行業的下一個危機

1997 年亞洲金融風暴，台灣銀行業打銷逾 2 兆呆帳
下一個很可能是雙 D 產業

惠譽警告台灣銀行業放款過度集中在雙 D 產業
關鍵在**官股銀行的聯貸**

八大官股銀行今年獲利抵掉茂得呆帳
茂德減資，以債作股的示範八大
黎智英 在 7/28 每股 20 元左右出清玉山金 28 萬張
持股

三、創意極大化，製造價值極小化的危機

(一) 手機產業出現「專利」的殺手鐮

APPLE 告三星

APPLE 告 HTC

GOOGLE 125 億美元買 MOTO 移動

未來智慧手機剩下三個平台

APPLE iOS

GOOGLE ANDROID

微軟 WINDOW 8

MOTO、NOKIA 的式微

台灣代工產業的式微

富士康、比亞迪的殞落

NOK1V FH € C 4.502 -.024 H H4.502/4.506H EquityGPC

As of Oct11 DELAYED Vol 14,774,825 Op 4.50 H Hi 4.538 H Lo 4.424 H

NOK1V FH EQUITY 儲存圖形 隱藏 GPC - K線圖 頁 1/22

範圍 07/31/91 - 09/30/11 上圖 K線圖 移動平均 貨幣 EUR
期間 每月 下圖 無 移動平均 活動

■ 最高 4.248
T 最高 06/30/00 65.00
+ 平均 12.981
L 最低 10/30/92 0.099

NOKIA 1990年以來



2038 HK HKD ↓ 4.90 -.06 H H4.90/4.91H 32Kx106K EquityGPC

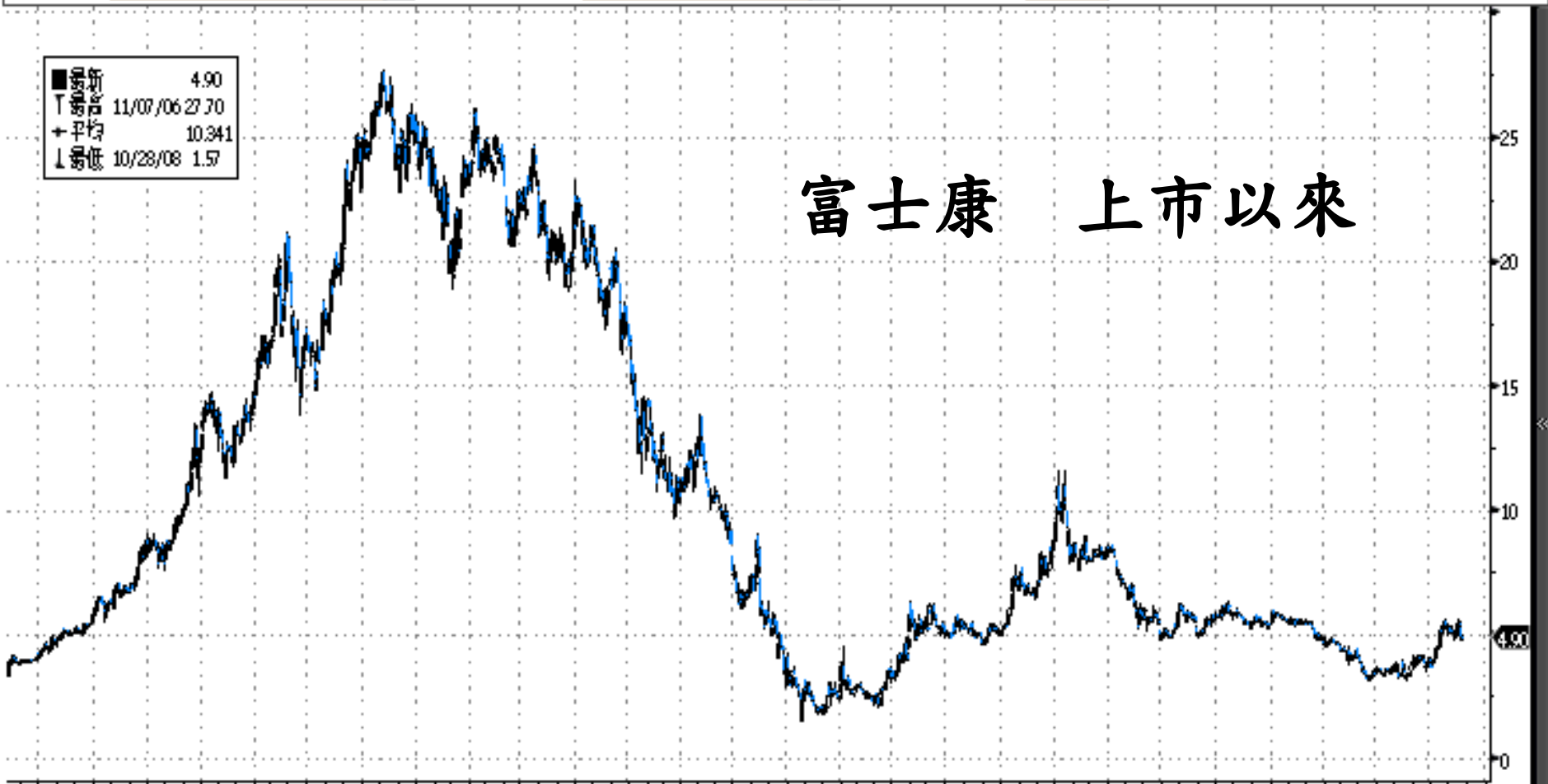
DELAY Vol 710,000 Op 4.95 H Hi 4.99 H Lo 4.89 H ValTrd 3504640

2038 HK EQUITY 儲存圖形 隱藏 GPC - K線圖 頁 1/120

範圍 02/02/05 - 11/25/11 上圖 K線圖 移動平均 貨幣 HKD
期間 每日 下圖 無 移動平均 活動

■ 最高 4.90
T 最高日期 11/07/06 27.70
+ 平均 10.341
↓ 最低 10/28/08 1.57

富士康 上市以來



1211 HK HKD ↓ **17.96** -.70 H H17.96/18.00H 4,500x2,000 Equity**GPC**
 DELAY Vol 1,727,000 Op 18.60 H Hi 18.70 H Lo 17.90 H ValTrd 31449490

1211 HK EQUITY 儲存圖形 隱藏 GPC - K線圖 頁 1/70

範圍 01/02/08 - 11/25/11 上圖 K線圖 移動平均 貨幣 HKD
 期間 每日 下圖 無 移動平均 活動

■ 最新 17.96
 T 最高 10/23/09 88.40
 + 平均 34.118
 L 最低 07/24/08 6.00



比亞迪 2008 年以
 來

(二) PC 的下一場挑戰

1. 宏碁的失落 105.5→27.3

宏碁該往何處去？ULTRABOOK 的新希望

2. HP 丟出的震撼彈

分拆 SPG 部門

HP 以 106 億美元買下英國一家規模不大的軟體商
AUTONOMY，丟出 PC 部門卻乏人問津

台灣 PC 代工業微利化會更徹底

PC 不死，只是逐漸萎縮

2353 TT TWD ↓ 32 +1.4 T T32/32.05T 124Kx77K EquityGPC

DELAY Vol 16,435,000 Op 32.65 T Hi 32.7 T Lo 31.85 T ValTrd 530.494m

2353 TT EQUITY 儲存圖形 隱藏 GPC - K線圖 頁 1/51

範圍 01/04/10 - 11/25/11 上圖 K線圖 移動平均 貨幣 TWD
期間 每日 下圖 無 移動平均 活動



宏碁 2010 年以來

Jan Feb Mar Apr May Jun Jul Aug Sep Oct Nov 2010 | Jan Feb Mar Apr May Jun Jul Aug Sep Oct Nov 2011

Australia 61 2 9777 8600 Brazil 5511 3048 4500 Europe 44 20 7330 7500 Germany 49 69 9204 1210 Hong Kong 852 2977 6000
Japan 81 3 3201 8900 Singapore 65 6212 1000 U.S. 1 212 318 2000
SN 643194 Copyright 2011 Bloomberg Finance L.P. GMT+8:00 H160-1469-3 25-Nov-2011 11:45:16

範圍 01/07/00 - 11/18/11 上圖 K線圖 移動平均 貨幣 USD
 期間 每週 下圖 無 移動平均 活動



HP 2000 年以來

四、全球化創造贏家通吃的時代

APPLE 的霸業從 Mac 電

腦、iPod、iPhone、iPad→iCloud

賈伯斯每一次出手都造成全球震撼

APPLE 市值超越 EXXON 石油

未來美國網路霸主可能僅剩 GOOGLE 與 FACEBOOK

平板電腦可能只有 APPLE 與 AMAZON

AAPL US \$ C 368.19 -8.32 Y Q366.99/367.18Q 22x5 EquityGPC

As of Nov23 DELAYED Vol 15,308,635 Op 374.51 B Hi 375.84 D Lo 366.88 B

AAPL US EQUITY 儲存圖形 隱藏 GPC - K線圖 頁 1/49

範圍 01/07/00 - 11/18/11 上圖 K線圖 移動平均 貨幣 USD
期間 每週 下圖 無 移動平均 活動

日盤
■最高 374.94
▽最高 10/21/11 426.70
+平均 99.481
↓最低 04/18/03 6.36

APPLE 2000 年以來



AMZN US \$ C 190.04 -2.30 Y Q188.98/189.10Q 43x7 EquityGPC

As of Nov23 DELAYED Vol 8,012,208 Op 193.06 Y Hi 194.60 D Lo 187.89 J

AMZN US EQUITY 儲存圖形 隱藏 GPC - K線圖 頁 1/49

範圍 01/07/00 - 11/18/11 上圖 K線圖 移動平均 貨幣 USD
期間 每週 下圖 無 移動平均 活動

日盤
■ 最新 197.14
T 最高 10/14/11 246.71
+ 平均 64.888
↓ 最低 10/05/01 5.51

AMAZON 2000 年以來



五、電子業傳產化 傳統產業科技化

鴻海宣示介入機器人產業的啟發

台商在中國的觀察：康師傅、旺旺、東陽重慶廠

技術密集度提升

台灣電子代工業「人海戰術」的危機

重慶西永微電子開發區的觀察

2317 TT TWD ↑ 75.4 -.6 T T75.4/75.5T 120Kx78K EquityGPC
 DELAY Vol 23,760,000 Op 76.6 T Hi 78.1 T Lo 75.3 T ValTrd 1830.81m

2317 TT EQUITY 儲存圖形 隱藏 GPC - K線圖 頁 1/51

範圍 01/04/10 - 11/25/11 上圖 K線圖 移動平均 貨幣 TWD
 期間 每日 下圖 無 移動平均 活動



鴻海 2010 年以來

六、中國是市場？還是生產基地？

贏家在攬取中國市場商機

1. 康師傅

2008 年營收 42.72 億美元 淨利 2.6 億美元

2009 年營收 50.81 億美元 淨利 3.83 億美元

2010 年營收 66.81 億美元 淨利 4.76 億美元

2011 上半年營收 41.1 億美元 淨利 2.29 億美元

方便麵占全中國 41.8%

市值 1247.69 億港元

康師傅吃下中國百事可樂

322 HK HKD ↑ 22.95 +.35 H H22.85/22.90H 192Kx34K Equity**GPC**
 DELAY Vol 1,677,900 Op 22.60 H Hi 22.95 H Lo 22.15 H ValTrd 38001936

322 HK EQUITY 儲存圖形 隱藏 GPC - K線圖 頁 1/49

範圍 01/07/00 - 11/25/11 上圖 K線圖 移動平均 貨幣 HKD

期間 每週 下圖 無 移動平均 活動

■ 最新 22.95
 T 最高 08/19/11 26.00
 + 平均 7.161
 ↓ 最低 02/25/00 0.387



2. 中國旺旺

08年營收	15.52 億 (美元)	淨利	2.62 億
09年	17.1		3.12
10年	22.44		3.58
11年 H1:	12.79		1.67
市值	852.69 億		

3. 台泥國際：

08年營收	28.22(億人民幣)	淨利	-1.55
09年	39.53		1.2
10年	81.25		7.84
11年 H1:	51.96 +65%	9.09	+710%
年產能	4040 萬公噸		

4. 富士康

08 年營收 92.71(億美元)	淨利 1.21
09 年 72.13	3858.7 萬美元
10 年 66.26	-2.18 億美元
11 年 H1 : 29.94 億	-7.3% -1765 萬美元

151 HK HKD ↓ **7.20** -.02 H H7.19/7.21H 24Kx137K Equity**GPC**
 DELAY Vol 2,537,740 Op 7.16 H Hi 7.22 H Lo 7.16 H ValTrd 18249960

151 HK EQUITY 儲存圖形 隱藏 GPC - K線圖 頁 1/121

範圍 01/12/05 - 11/25/11 上圖 K線圖 移動平均 貨幣 HKD
 期間 每日 下圖 無 移動平均 活動

■ 最新 7.20
 T 最高 07/04/11 8.30
 + 平均 5.143
 ↓ 最低 09/22/08 2.168



旺旺 上市以來

1136 HK HKD ↓ 2.85 -.06 H H2.85/2.86H 12Kx8,000 EquityGPC
 DELAY Vol 1,476,000 Op 2.85 H Hi 2.86 H Lo 2.83 H ValTrd 4218331

1136 HK EQUITY 儲存圖形 隱藏 GPC - K線圖 頁 1/35

範圍 01/04/10 - 11/25/11 上圖 K線圖 移動平均 貨幣 HKD
 期間 每日 下圖 無 移動平均 活動

■ 最新 2.85
 T 最高 07/27/11 5.90
 + 平均 3.265
 ↓ 最低 05/20/10 2.092

台泥國際 2010 年以來



七、中國製造業的殺價壓力

ECFA 的另一個壓力

1. 空壓機：中國漢鐘精機 (002158)

07 年在深圳掛牌

董事長廖哲男出身台灣復盛

2010 年營收 6.97 億人民幣

淨利 1.36 億人民

幣

漢鐘空壓機回銷台灣

2. LED:MOCVD 機台

價格殺戮

人才掠奪

100/11/27

002158 CH CNY ↑ **17.97** -.32 S S17.95/17.99S 3,700x1,400 EquityGPC
 DELAY Vol 320,759 Op 18.11 S Hi 18.33 S Lo 17.88 S ValTrd 5810334

002158 CH EQUITY 儲存圖形 隱藏 GPC - K線圖 頁 1/76

範圍 08/16/07 - 11/25/11 上圖 K線圖 移動平均 貨幣 CNY
 期間 每日 下圖 無 移動平均 活動

漢鍾 上市以來

■ 最新 17.97
 ▾ 最高 12/21/10 34.008
 + 平均 15.236
 ▾ 最低 10/28/08 4.224



八、台灣今年崛起的產業

1. 美食三雄

85°C → 400 元

安心食品 (摩斯漢堡) → 305

王品 → 550

2010 年 EPS 13.35 元

2011 年上半年 7.13 元

2. 通路業

統一超商 → 194.5 元

上半年賺 42.17 億 4.06 元

全家 171 元

上半年賺 5.63 億 2.52 元

中國大潤發的崛起 — 高鑫控股

2912 TT TWD ↓ 154 -2.5 T T154/154.5T 72Kx14K EquityGPC
 DELAY Vol 1,109,000 Op 157 T Hi 157.5 T Lo 154 T ValTrd 171.764m

2912 TT EQUITY 儲存圖形 隱藏 GPC - K線圖 頁 1/51

範圍 01/04/10 - 11/25/11 上圖 K線圖 移動平均 貨幣 TWD
 期間 每日 下圖 無 移動平均 活動

■ 最新 154.00
 T 最高 09/01/11 195.00
 + 平均 127.17
 ↓ 最低 01/26/10 71.90



統一超 2010 年以
 來

3. 精密機械

上銀 從 26→400 元

2010 年股本 22.79 億 營收 82.1 億 淨利 16.89 億 EPS
7.41 元

2011 年上半年 營收 64.15 億 淨利 16.64 億
EPS 7.09 元

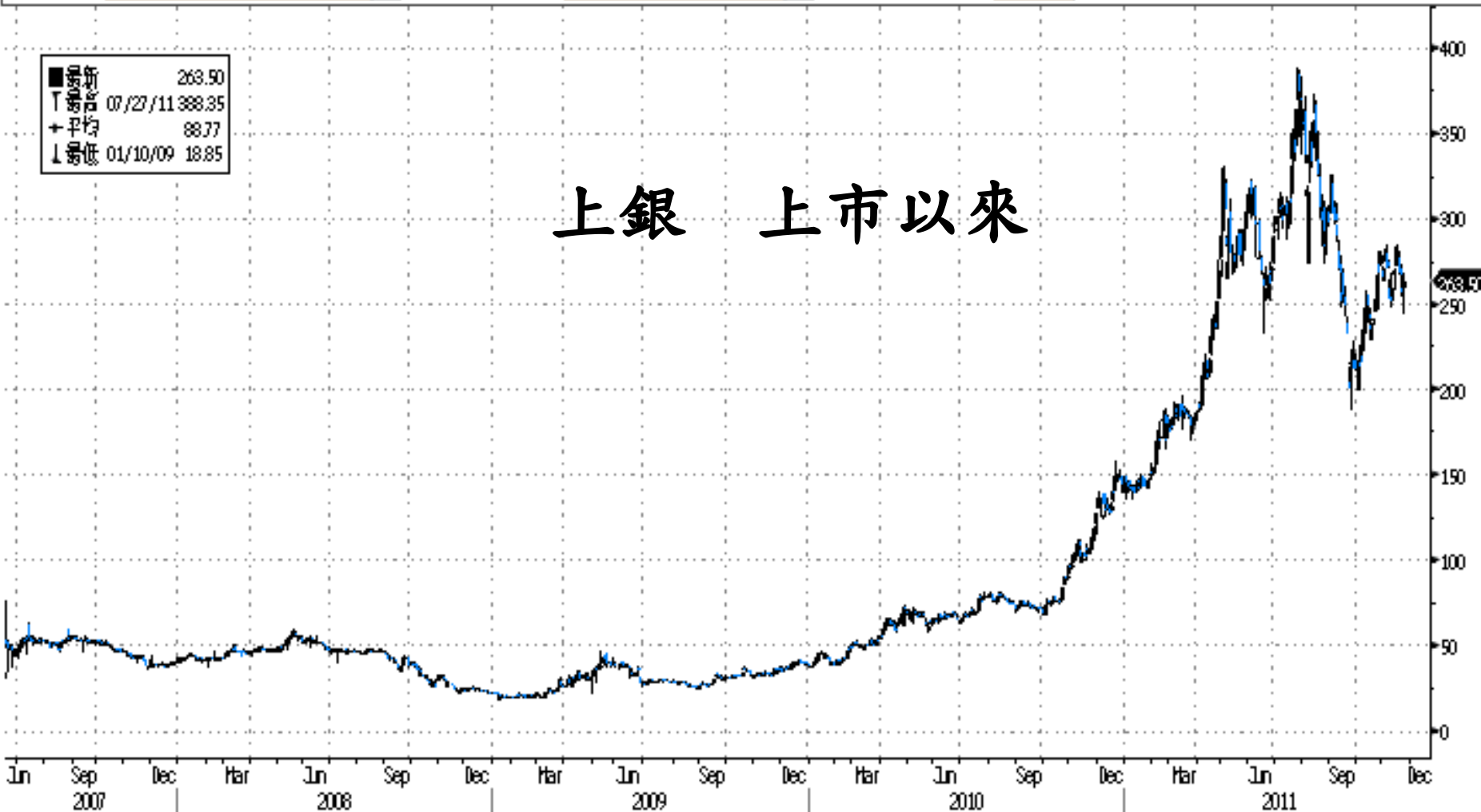
2049 TT TWD ↑ 263.5 +6.5 T T263.5/264T 1,000x6,000 EquityGPC
 DELAY Vol 3,500,000 Op 260 T Hi 269 T Lo 260 T ValTrd 927.895m

2049 TT EQUITY 儲存圖形 隱藏 GPC - K線圖 頁 1/118

範圍 06/20/07 - 11/25/11 上圖 K線圖 移動平均 貨幣 TWD
 期間 每日 下圖 無 移動平均 活動

■ 最新	263.50
↑ 最高	07/27/11 388.35
+ 平均	88.77
↓ 最低	01/10/09 18.85

上銀 上市以來



九、中國消費力崛起創造新產業

1. 精品、金飾：周生生、亨得利、歐舒丹、周大福、
東方表行、PRADA、景福、新秀麗
2. 進口車：正通、大昌行、中升控股、耀萊集團
3. 成衣名品：JOYCE、堡獅龍、佐丹奴
台灣成衣業：儒鴻、東隆興業→LULU LEMON
4. 飲食產業：蒙牛、光明乳業、雙匯控股、雨潤、
小肥羊、味千中國、全聚德
5. 中國酒業：貴州茅台、瀘州老窖、伍糧液、
洋河股份、古井貢、張裕

590 HK HKD ↑ 27.15 - .95 H H27.10/27.15H 53Kx43K EquityGPC
 DELAY Vol 2,043,000 Op 28.05 H Hi 28.05 H Lo 27.10 H ValTrd 56019492

590 HK EQUITY 儲存圖形 隱藏 GPC - K線圖 頁 1/70

範圍 01/02/08 - 11/25/11 上圖 K線圖 移動平均 貨幣 HKD
 期間 每日 下圖 無 移動平均 活動

■ 最新 27.15
 T 最高 08/18/11 46.15
 + 平均 12.354
 L 最低 10/28/08 1.26

六福集團 2008 年以來



647 HK HKD ↓ **- .76** **-.06** H H .76/.77 H 344000x372000
 DELAY 11:34 Vol 15,406,000 Op .85 H Hi .86 H Lo .76 H ValTrd 12441800

647 HK EQUITY 儲存圖形 隱藏 GPC - K線圖 頁 1/70

範圍 01/02/08 - 11/25/11 上圖 K線圖 移動平均 貨幣 HKD

期間 每日 下圖 無 移動平均 活動

■ 最高 0.76
 T 最高 08/04/11 1.27
 + 平均 0.376
 ↓ 最低 10/27/08 0.08

JOYCE 2008 年以來



000596 CH CNY ↑ **95.28** +.95 S S95.28/95.46S 270x49 Equity**GPC**
 DELAY Vol 115,686 Op 94.85 S Hi 96.00 S Lo 93.95 S ValTrd 10996513

000596 CH EQUITY 儲存圖形 隱藏 GPC - K線圖 頁 1/70

範圍 01/02/08 - 11/25/11 上圖 K線圖 移動平均 貨幣 CNY
 期間 每日 下圖 無 移動平均 活動

■ 最新	95.28
↑ 最高	08/15/11 108.50
+ 平均	40.751
↓ 最低	10/16/08 6.05

古井貢 2008 年以 來



十、吃軟不吃硬的時代

1. 從 APP 崛起

芬蘭憤怒鳥 (ANGRY BIRD) 寫傳奇

ROVIO 增資引進策略股東

力圖取代 NOKIA 成為芬蘭新希

望

2. 台灣遊戲產業

網路家庭、商店街

網路家庭上半年 EPS 3.08 元

商店街 2.24 元

3. 台灣生技產業

100/11/27