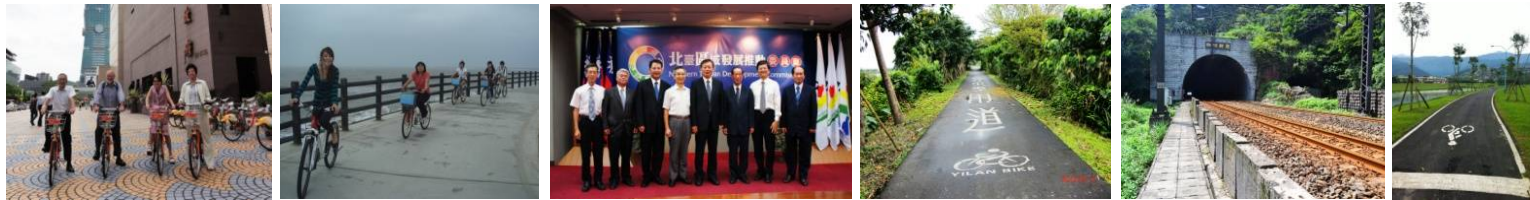


城中扶輪社 + 土城扶輪社聯合例會

北臺騎跡



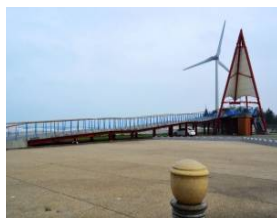
中華大學休閒系系主任張馨文 NEWS

地點：新竹芙洛麗大飯店

102年1月15日（星期二）

大綱

- 壹. 全球自行車旅遊發展趨勢
- 貳. 臺灣發展自行車旅遊機會
- 參. Plan & News 計畫成果報告
- 肆. 跨產業部門資源整合機制
- 伍. 結語



壹. 全球自行車旅遊發展趨勢

- 英國一年 **2500 萬人次** 自行車遊客，每年 **5 億英磅** 觀光收益。
- 美國自行車協會 (Adventure Cycling Association, ACA) 研究指出自行車旅遊在北美、南美與歐洲一年創造 **890 億美元** 市場價值。
- 2000 年自行車騎士在魁北克省的消費達 **1.66 億美元**，自行車旅遊消費佔總額 **1.81 億美元**，提供 **2800 個就業機會**。



ECF 副主席 / 英國 CTC
Kevin Mayne



美國 ACA 執行長
Jim Sayer



加拿大 Velo Quebec 副總裁
Jean-Francois. 該協會成立於
1967 年 推動自行車套裝旅遊

歐盟自行車旅遊發展成果

- **歐洲自行車路網 (The European Cycle Route Network~EuroVelo)** 是歐洲議會推動跨國自行車旅遊的永續路網，共 12 條，長 66,000 公里，由歐洲自行車聯盟 (ECF) 管理
- 視自行車旅遊為一種永續觀光產品
- 自行車遊客每日花費平均為 53 歐元 (包括住宿)、一日遊遊客平均花費 16 歐元
- 歐盟 27 國加上挪威與瑞典，自行車旅遊的統計如下：
 1. 一日遊的自行車觀光每年高達 **28 億旅次**
 2. 二日遊以上的自行車渡假每年超過 **2,600 萬旅次**
 3. 創造 **540 億歐元**的產值，包括國際觀光與國內旅遊
 4. 其中估計有 50 億歐元的貢獻直接來自 EuroVelo，可視為自行車旅遊產品 (cycle tourism product)

歐盟 EUROVELO 路網



ECF 負責歐盟自行車 Euro-velo
秘書長 Adam Bodor



ECF 秘書長 Bernhard Ensink 博士

ECF- European Cyclists
Federation(歐洲自行車聯
盟) 主席 Manfred Neun



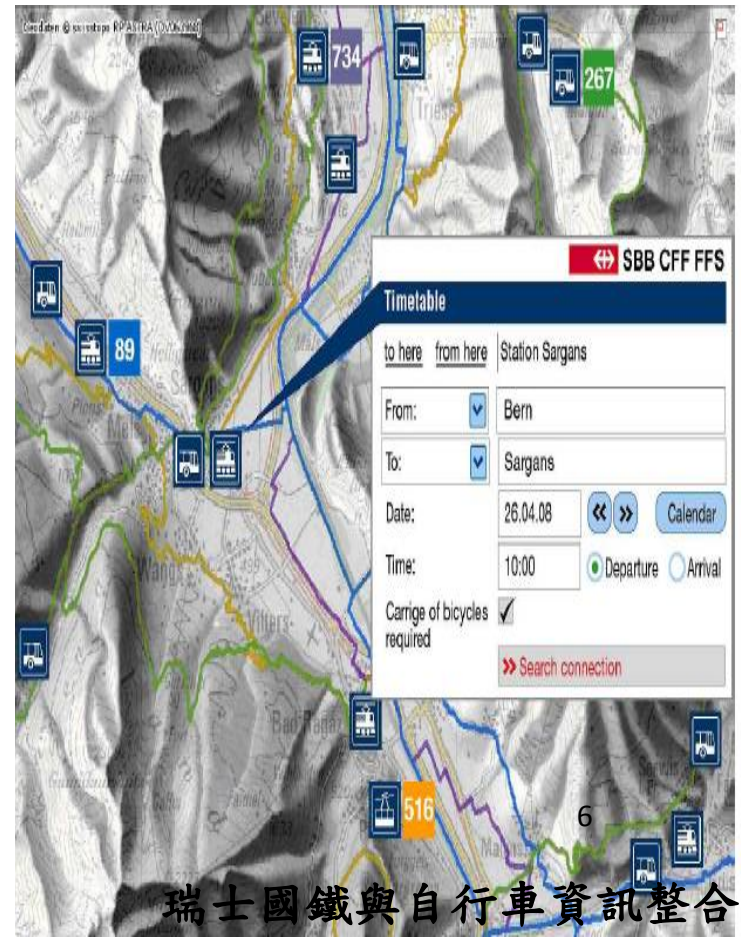


德國自行車友善住宿設施 LOGO

德國 ADFC 執行長 Burkhard Strok 成功推動 5000 家 Bett & Bike (since 1995 年)



Schweiz Mobil 執行長 Lucas 整合瑞士國鐵



瑞士國鐵與自行車資訊整合

歐盟最新的鐵幕自行車道 (Iron Curtain Trail)

- 2005 年德國柏林眾議院議員、歐洲議會議員 (MEPs) Michael Cramer，提議沿柏林圍牆規劃 160 公里自行車道 (Berlin Wall Trail)，讓遊客體驗東西柏林歷史；此一提案，促成 1400 公里德國邊界自行車道的規劃。
- 接著 Michael Cramer 以開發軟性的觀光產品，提出 6800 公里鐵幕自行車道，行經 20 國家、14 個歐盟會員國。
- 該計畫以「永續歐洲的觀光發展之新挑戰」為主題，2006 年通過歐洲議會，沿著過去軍事區域推動跨國生態觀光，並成為歐盟第 13 條 Eurovelo 自行車道，宣告全球最長的史蹟自行車道 (heritage trail)。2010 年歐盟開始接受各國計畫申請。
- 鐵幕自行車道對於歐盟各國的市場與遊客量預測：
每年產生 84.9 萬渡假旅次、330 萬一日遊旅次
創造 3.55 億歐元的觀光價值。



民意代表推動的
自行車道建設與
自行車旅遊產業

Michael Cramer



IRON CURTAIN TRAIL

歐洲議會議員
Michael Cramer
鐵幕自行車道 (ICT) 之父
出版一套四冊著作
推動柏林圍牆 160km
鐵幕自行車道 9000km



2012.6. 參加 Velo City Global 與全球接軌

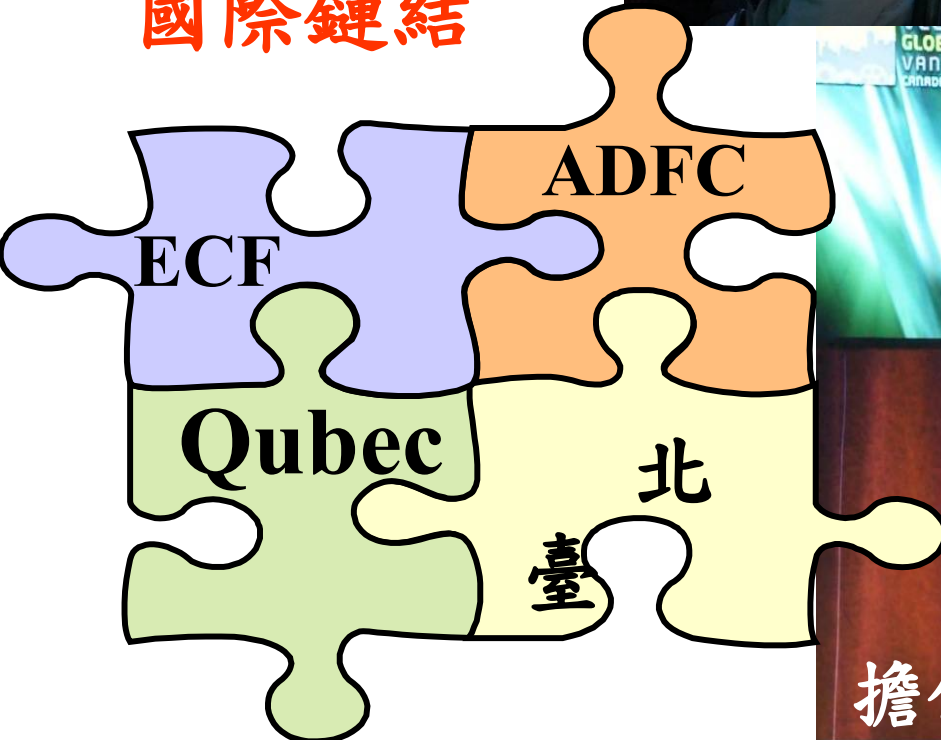
全球六大洲，超過 40 國家，近一千人與會



2012 全球自行車城市
大會國際研討會



國際鏈結



擔任大會主講人 keynote speaker

Bicycle Tourism in Taiwan

ASIA BEST CYCLING DESTINATION



**Velo City Global 大會演講，向來自全球六大洲，超過
40 個國家、近一千人介紹北臺推動自行車旅遊的案例**



歐美亞洲市長積極出席並爭辦 Velo-City 大會



溫哥華市長 Gregor Robertson 舉辦 2012 大會
完成 400km 自行車道規劃建設

丹麥 (2010 年主辦) 歐丹斯市長 Steen
Moller



2013 主辦維也納副市長 Maria Vassilakou

韓國昌原市市長朴完洙 (爭取 2016) 11

溫哥華自行車大遊行



Bike
Parade



登上歐盟 ECF 電子報



貳．臺灣發展自行車旅遊機會

- 國際觀光 (bicycle tourism) 2012 年 / 萬人次
 - 陸客視台灣自行車環島為第一名的夢幻旅遊路線 (230 萬人次)
 - 東南亞、港澳與日本的綠色樂活旅遊市場 (107、82、140 萬人)
 - 每年三月舉辦全球第二大臺北國際自行車展，提供歐美亞自行車產業界騎乘體驗 (technique tour)
(參展廠商共 36 國 1,092 家，國外買主共 88 國，6,448 人)
- 國民旅遊 (recreation)
 - 環島 (七 ~ 十天 ..) 長假日 超過一億人次，67% 駕駛汽車
 - 環北臺 (三 ~ 五天) 長週末出遊，只要轉移一個百分點騎
 - 跨縣市 (一 ~ 兩天) 週休二 乘自行車，至少 67 萬人次自行車旅遊。
- 地方休閒 (leisure)
 - 各縣市區域旅遊路線

Mountain biking downhill



目標市場與客群

- 專業級 >100 km / 天 (5 hrs)
- 進階級 60-100 km / 天
- 中階級 30-60 km / 天
- 初階級 <30 km / 天
- 入門級或家庭級 10-20 km/ 天



- 親子級 <10km / 天

2013 年的目標

- 北臺八縣市 <18 歲學生完成環北臺
- 北臺八縣市大學生環北臺之旅
- 軍公教人員環北臺
- 企業獎勵旅遊 mice/ 家庭旅遊
- 北臺小學六年級畢業 6+2=8



參 .Plan & News 計畫成果報告

- 協助北臺灣八個縣市**跨域治理**
- 推動北臺**自行車旅遊**跨縣市整合
 1. 完成北臺自行車旅遊系統主輔軸線
618.64km 路線規劃
 2. 確認 **26 處**自行車環境待改善點
 3. 建議 **23 項**自行車旅遊推動策略
 4. 推薦 **24 處**自行車旅遊服務園區



3-1 北台自行車旅遊主輔軸線 618



圖例

主軸線的自行車道分類

自行車道分

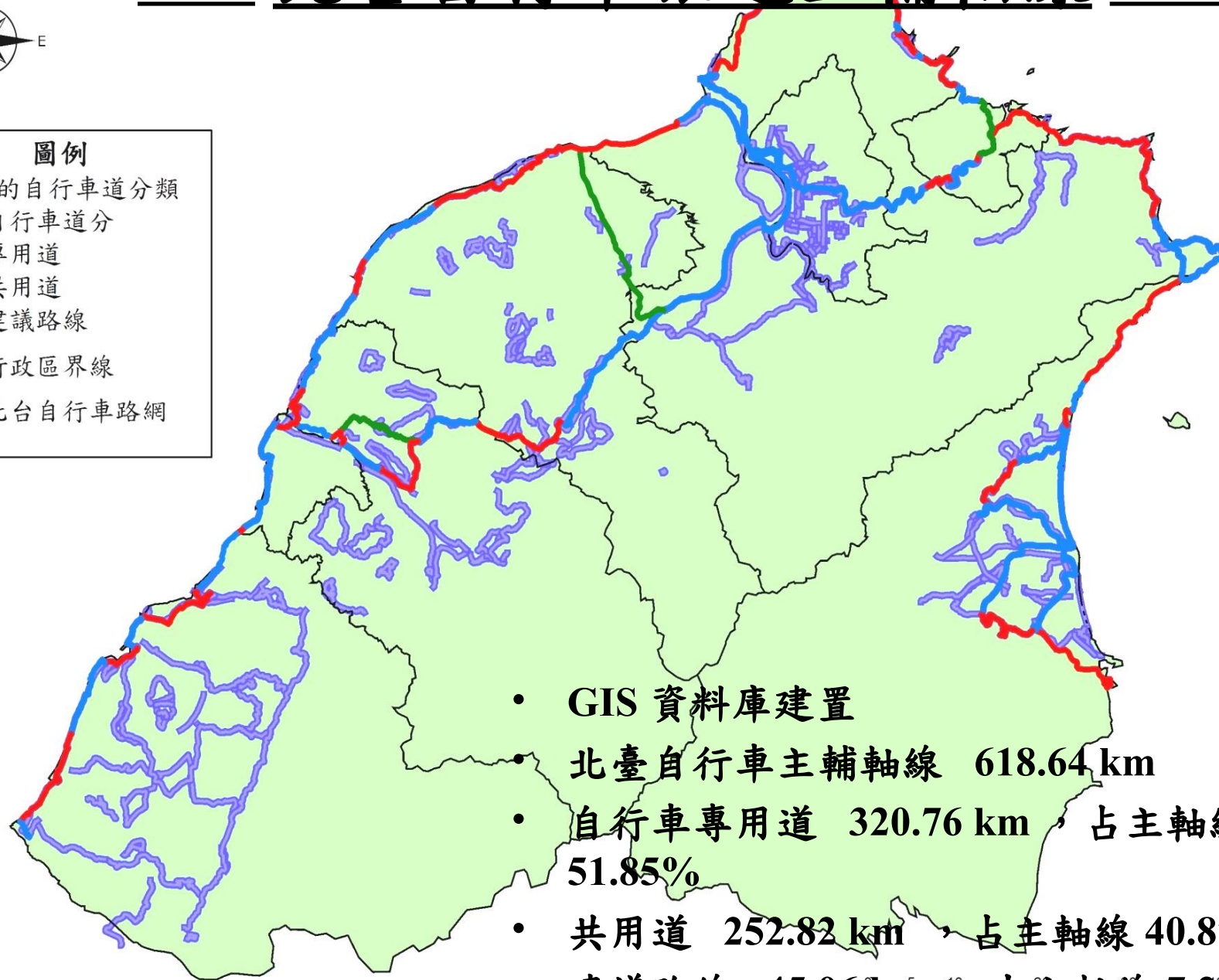
— 專用道

— 共用道

— 建議路線

--- 行政區界線

— 北台自行車路網



- GIS 資料庫建置
- 北臺自行車主輔軸線 618.64 km
- 自行車專用道 320.76 km，占主軸線 51.85%
- 共用道 252.82 km，占主軸線 40.87%
- 建議路線 45.06 km，占主軸線 7.28%



3-2 主輔軸線與 26 處待改善點

新竹縣山線自行車道
桃園縣龍潭鄉三洽水-新竹縣舊港大橋

5-3

新竹縣-鳳鼻隧道旁的自行車道
有砲彈射擊時需封閉車道

5-1

桃園縣永安漁港-新北市林口火力發電廠應確認共構車道/專用道的明確路段
(包括沿西濱公路危險路段的安全性評估與開闢建議)

4-1

桃園縣三坑車道-3乙-龍潭高原路-中原路-南坑路段-南坑橋如何銜接

4-4

桃園鐵路(運煤列車年底將停駛)成為單段鐵軌,縣府預計規劃為大眾運輸或自行車路線

4-2

新北市林口火力發電廠-臺北港之間無自行車道銜接林口市界-臺北港(台15)

1-1

淡水圭柔山溪出口口-三芝風芝門車道

1-2

頭前溪南岸自行車道串接計畫

5-4

新港漁港需跨過三道溪流僅需繞社區5km

5-2

桃園與新北市交界
(前為林口火力發電廠)

4-1

桃園-鶯歌縱貫鐵路-銜接新北市鶯歌河濱自行車道

4-3

桃園-鶯歌縱貫鐵路-銜接新北市鶯歌河濱自行車道

4-3

濱海臺2公路瑞芳-貢寮區鹽寮濱海公園自行車道(望海巷-尖山腳)

1-5

新竹市頭前溪自行車道向東延伸計畫

6-1

新竹市頭前溪自行車道

6-2

北海岸及觀音山風景區管理處

1-3

台北港

1-1

基隆車站-沿著八堵宜蘭支線鐵道-經竹子嶺隧道-河川局八堵抽水站基隆河濱車道應規劃銜接

2-4

核二廠國聖海灘-經野柳-萬里瑪鍊港口(沿台2公路)

1-4

北海岸石門北觀處

1-3

新竹市頭前溪自行車道

6-2

新竹市17公里終點與苗栗縣自行車道交會點

6-3

永安漁港

5-1

桃園縣

4-1

基隆車站

2-3

基隆外木山車道-文化路口無自行車道的規劃

2-1

基隆外木山車道-文化路口無自行車道的規劃

2-1

苗栗後龍大山火車站

7-1

苗栗山線自行車道(有自行車指標系統)接新竹縣峨眉北埔台三線無自行車道設施(少部份指標被汽車佔用為路邊停車)

7-2

羅東溪-安農溪

3-4

濱海臺2公路石城-烏石港

3-1

宜蘭頭城烏石港-竹安橋(得子溪口)

3-2

基隆車站-沿著八堵宜蘭支線鐵道-經竹子嶺隧道-河川局八堵抽水站基隆河濱車道應規劃銜接

2-4

基隆外木山車道-文化路口無自行車道的規劃

2-1

大山車站: 景點串連的思考
可結合大山車站推動苗栗海線綠島旅遊

7-1

羅東溪-安農溪

3-4

濱海臺2公路石城-烏石港

3-1

宜蘭頭城烏石港-竹安橋(得子溪口)

3-2

基隆車站-沿著八堵宜蘭支線鐵道-經竹子嶺隧道-河川局八堵抽水站基隆河濱車道應規劃銜接

2-4

基隆港濱海公園自行車道

1-5

基隆文化路口中山一、二路

2-2

苗栗山線自行車道(有自行車指標系統)接新竹縣峨眉北埔台三線無自行車道設施(少部份指標被汽車佔用為路邊停車)

7-2

羅東溪-安農溪

3-4

濱海臺2公路石城-烏石港

3-1

宜蘭頭城烏石港-竹安橋(得子溪口)

3-2

基隆車站-沿著八堵宜蘭支線鐵道-經竹子嶺隧道-河川局八堵抽水站基隆河濱車道應規劃銜接

2-4

基隆港濱海公園自行車道

1-5

基隆文化路口中山一、二路

2-2



單位: 臺北市政府都市發展局
中華民國地區發展學會

3-2 北臺自行車旅遊系統待改善點縫合計畫

A 類：加強指標系統

B 類：加強安全與標線

C 類：規劃銜接自行車道

1. 完成全線安全標線與指標系統 618.64 公里，縫補 15 處待改善點

共需 1.02 億元工程經費

2. 完成各縣市共計 11 處斷裂點規劃設計與施工經費 (45.06km)

共需 1.96 億元

3 億元

**自行車遊客需要
連續、安全、有趣的自行車路線
± 好的指標系統**



3-3 自行車旅遊服務園區與遊程規劃



- 圖例**
- 主軸自行車道
 - 鐵路每個站名稱
 - 高鐵
 - 快速公路
 - 高速公路
 - 縣市邊界
 - 山景田野
 - 海景水域
 - 傳統人文
 - 城市嬉遊

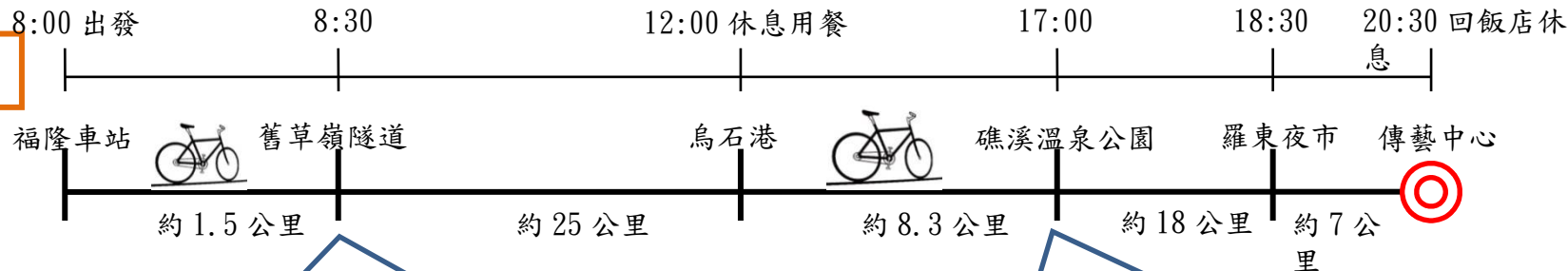
**北臺同心串起主軸線
各縣市發展旅遊圈**

主軸線 + 旅遊圈



遊程規劃旅遊產品 (北北基宜二日遊)

第一天



周邊景點：

龍門吊橋
鼻頭角
福隆海水浴場

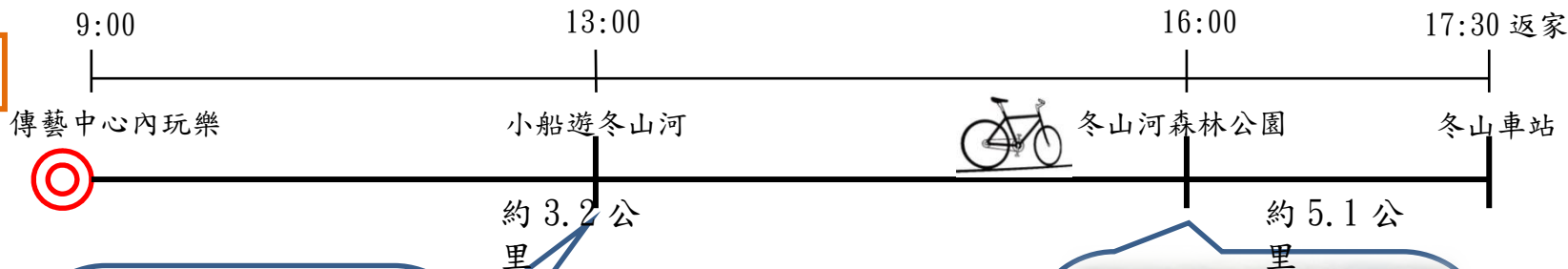


周邊景點：

五峰旗瀑布
羅東運動公園
蘇澳冷泉



第二天



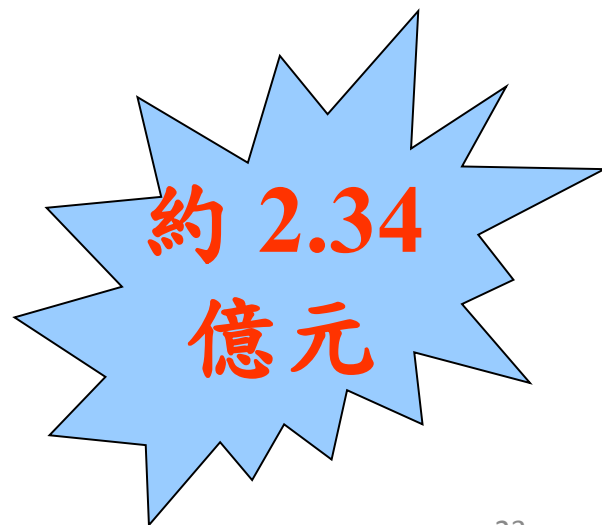
周邊景點：

五結防潮閘門
冬山河左右岸自行車道
梅花湖自行車道

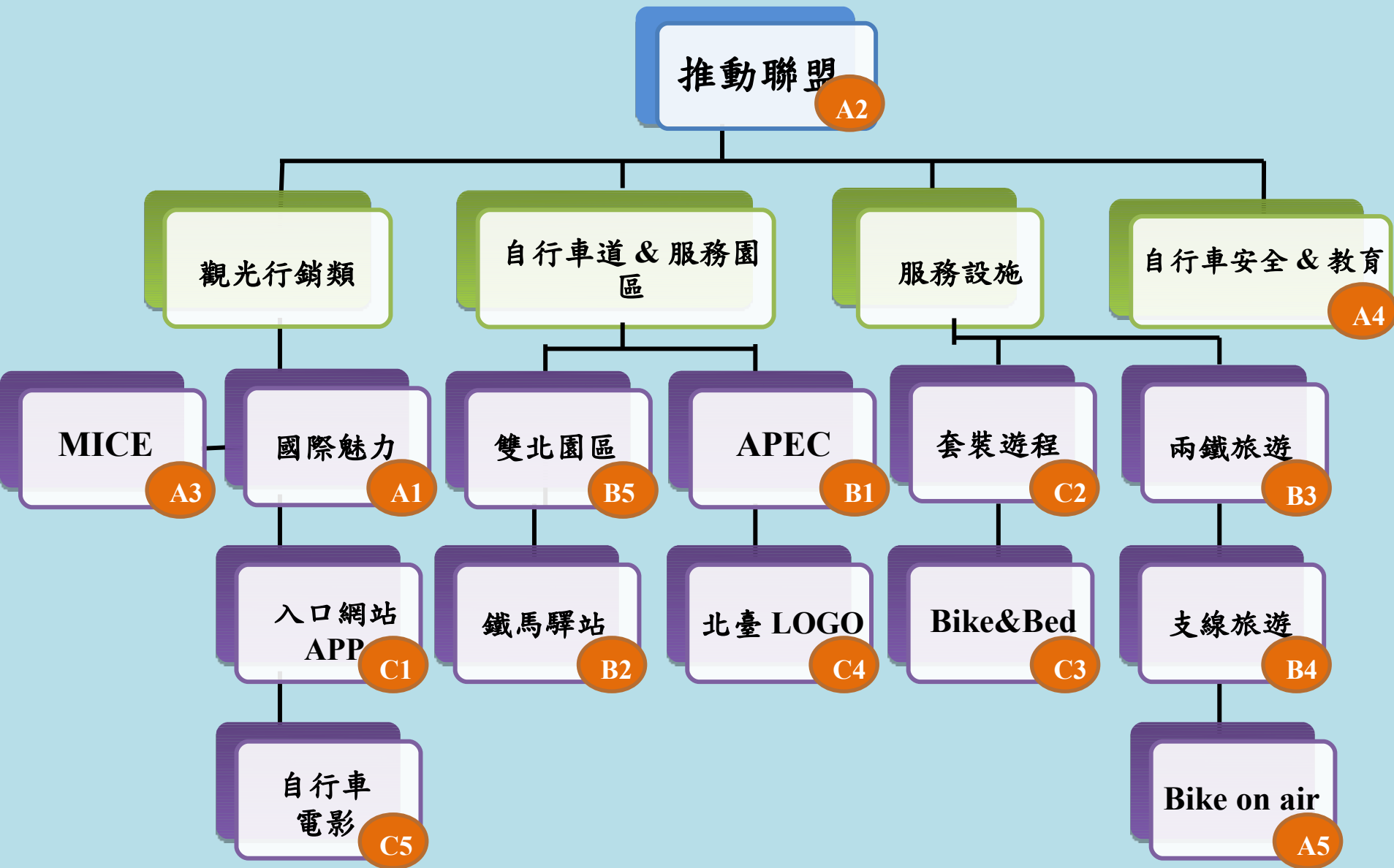


3-4 北臺自行車旅遊發展構想方案

- 根據 4 梯次 32 場拜訪會勘八縣市
- 3 場次專家座談會建議
- 提出 23 項行動方案
- 包括 15 項跨縣市計畫與 8 項各縣市計畫
- 行動方案共分為三大類：
 - A. 政策類計畫 ~3350 萬元
 - B. 整合及改善類計畫 ~1.77 億元
 - C. 行銷計畫 ~2330 萬元



約 2.34
億元



推動自行車旅遊行動方案經費需求 **2.34 億元**



北臺自行車旅遊行銷

中日合作拍電影計畫

- エグゼクティブプロデューサー：**大和田廣樹**
- 監督／脚本：**杉山嘉一**
- 撮影：長田勇市
- 本編90分（HD撮影）
- ロケ地：台湾
- 予算：**1300万円**
- 撮影時期：2013年4月以降
- 公開劇場：Tjoy 東京バルト9ほか**日本七大都市及各地城市**
- 公開予定時期：2013年9月以降
- マンガ化決定（掲載雑誌、出版社。講談社、角川書店、マックガーデン）
- 予定作家：**森永あい**（「山田太郎ものがたり」「キララの星」）
- ゼネラルプロデューサー：狩野善則
- プロデューサー：朱永菁
- 協賛：**台湾交通部観光局ほか・捷安特・日本JTB**



DREAM KID
we create future!

與好萊塢製作人簽約

中日合作映画「台湾自転車旅行紀行(仮)」₂₅



製作人與導演介紹

日本夢想家電影製作公司

創立：2004年8月

CEO：大和田廣樹

地址：東京都澀谷區 1-9-4-401



寄子獲國際大獎

電影導演：杉山 嘉一

1970年生於東京，日活藝術學院畢業。

導演／編劇作品：

電影〈HIRAKATA〉（堀北真希主演2004年院線上映）

電視劇〈火箭男孩〉（遠藤雄弥主演東京電視台連續電視劇）

網絡電影〈偵探事務所5〉（吹越満主演〈基地0〉等）

編劇作品：

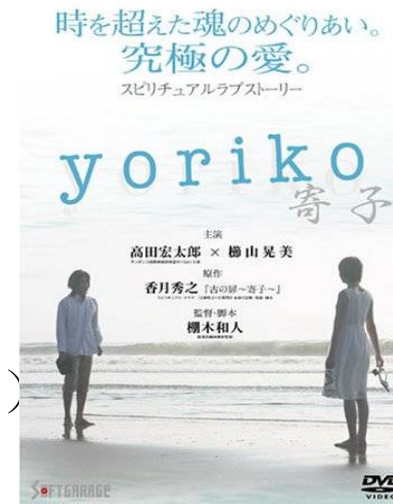
電視劇〈按開關的時候〉（成宮寬貴主演GYAO連續電視劇）

電視劇〈Go Ape〉（第一次WOWOW劇本大獎、岸谷五朗主演電視劇）

電影〈南國HULIMUN〉（与GOLI共同導演）

電視劇〈検事・鬼島平八郎〉（内田有紀主演朝日電視台連續電視劇）

電視劇〈名偵探柯南工藤新一的挑戰書〉（溝端淳平主演日本電視台連續電視劇）



日本女主角



黒川 芽以

Mei Kurokawa (24)

身長 160cm B82cm W59cm H87cm S24.0cm

將於日本七大城市放映
只要 200 萬元就可以作
臺灣扶輪形象推廣!

最新情報 ☆

- 監督 2012年公開
- 監督 2012年公開 (準主演)
- 監督 2012年公開
- 監督 2011年公開
- 監督 2011年公開
- 監督 2010年公開
- 監督 2010年公開 (準主演)
- 監督 2010年公開
- 監督 2007年公開 (準主演)
- 監督 2007年公開 (主演)
- 監督 2007年公開 (主演)
- 監督 2005年公開 (主演)
- 監督 2004年公開 (主演)

ドラマ

- EX「遺留捜査」連続ドラマ 2012年7月放送 (14'15')
- NHK「陽だまりの樹」NHK連続時代劇 2012年4月-放送 (10'14'15')
- MBS「奇跡のホスピス」スペシャルドラマ 2012年3月放送
- TX「ガンリキ」水曜ミステリー-9 2012年1月放送 (準主演)
- CX/THK「毒姫とわたし」連続ドラマ 2011年放送 (14'15')
- NHK「オトコマエ・2」連続ドラマ 2010年放送 (14'15')
- NHK「風の来た道」スペシャルドラマ 2007年放送 (主演)
- NHK「風のハルカ」連続テレビ小説 2005年放送 (14'15')

CM

- 「大成建設(ホールソン)」2011年12月~(契約中)



DREAM KID we create future!



有限会社 ブレス
〒150-0022 東京都渋谷区恵比寿南3-7-10
TEL: 03-5724-6401
URL: <http://www.breathinc.com/>
FAX: 03-5722-6615
担当: 秋葉 携帯: 080-1083-5213 Mail: akiba@breathinc.com

跨、跨領域、跨產業、跨部門、跨

縣市

資源整合



產官學研 · 中央與地方的共識



1 行政院政觀推委員
觀光學院蘇成田院長



2 交通部部長室
陳賓權博士



3 交通部公路總局
李忠璋組長



4 台鐵局餐旅總所
朱來順總經理



7 經建會
于慧簡任技正



8 體委會
曾參寶副主委



9 體委會綜合計畫處
何金樑處長



中華民國景觀學會
李素馨理事長



中華民國地區發展學會
施鴻志理事長



自行車新文化基金會
劉麗珠執行長



自行車暨健康科技工業研究
發展中心
顏嘉良經理



悟馨集團
劉信志經理



台灣大學土木系
張學孔教授



臺灣大學建築與
城鄉研究所
林建元教授



臺北大學不動產與城鄉
環境學系
衛萬明教授



5 交通部北觀處
陳美秀處長



6 交通部運研所
蘇振維組長



看見台灣基金會
脫宗華顧問



台灣綠色旅遊協會
任培義理事長



台灣綠色旅遊協會
林惠忠副秘書長

結語

以動感經濟超越有感經濟 繼續努力推動自行車旅遊

5.3 億元

跨域
增值

區域
治理

1.02 億標誌
系統整合

自我
營運

1.96 億改
善點計畫

2.34 億觀光
行銷計畫

北台8縣市 將整合自行車

從宜蘭經基隆、雙北、桃竹苗 總長618公里 搭配行銷附近旅遊景點 將

令琪/台北報導】

觀的效益。

成發展推動委員會」上午在北市
心舉辦議題式導向座談會，會中
利組織、專家學者針對北台八
遊系統整合議題進行討論，對
北臺區域打造為符合國際化、
友善區域，產生共識。今天下
市副首長將共同宣示推動北台
統整合，展現營造北台綠色悠
環境的決心。

以發展自行車旅遊最好歐洲自行車路網為
例，歐盟推動跨國自行車路網12條路線，
總長6千6百公里，一年創造540億歐元的產
值，另外，日本也以東京為主發展區域路
網，目標是812公里，推動自行車旅遊。

因應全球氣候變遷，各縣市均以自行
車為綠色運具的低污染、低排放的綠色交
通使用形態已經成為主流，日前行政院經
建會已通過「自行車道整體路網串連設計
畫」，縣市政府也積極推動自行車路網
建置計畫，這次由北台八縣市副首長聯

台自行車旅遊路線，從宜



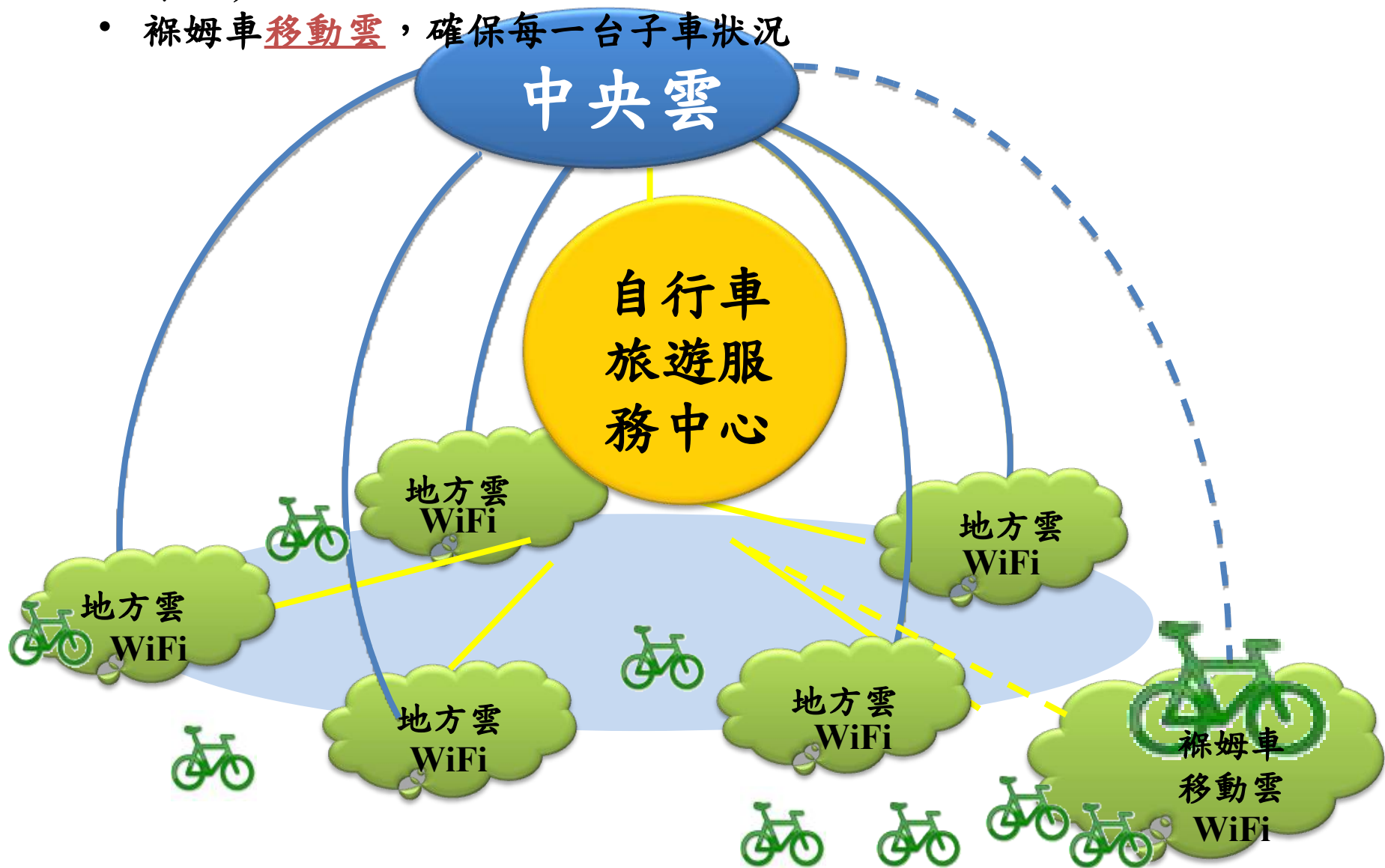
北台區域發展推動委員會上午舉行「101年度第二次議題式導向座談會」，
中華大學休閒遊憩規劃與管理學系系主任張馨文，針對北台自行車旅遊系統
整合做專案報告。
記者林滌一 / 攝影



2012.12.7 北臺第二次副首長會議

北臺騎心協力，共創綠色悠活

- 中央雲 掌控自行車狀況 (北臺自行車旅遊推動聯盟)
- 地方雲 提供 Location Base 地方特色產業免費資訊 (北臺八縣市)
- 旅遊服務中心與地方 / 中央雲連結提供最佳服務 (租借 / 資訊 / 醫療...)
- 裸姆車 移動雲，確保每一台子車狀況



新竹六家臺鐵站遊客中心 推動雲導覽 + 雲旅遊 行銷北臺八縣市自行車旅遊 + 北臺地方特色產業



連結指定 WiFi



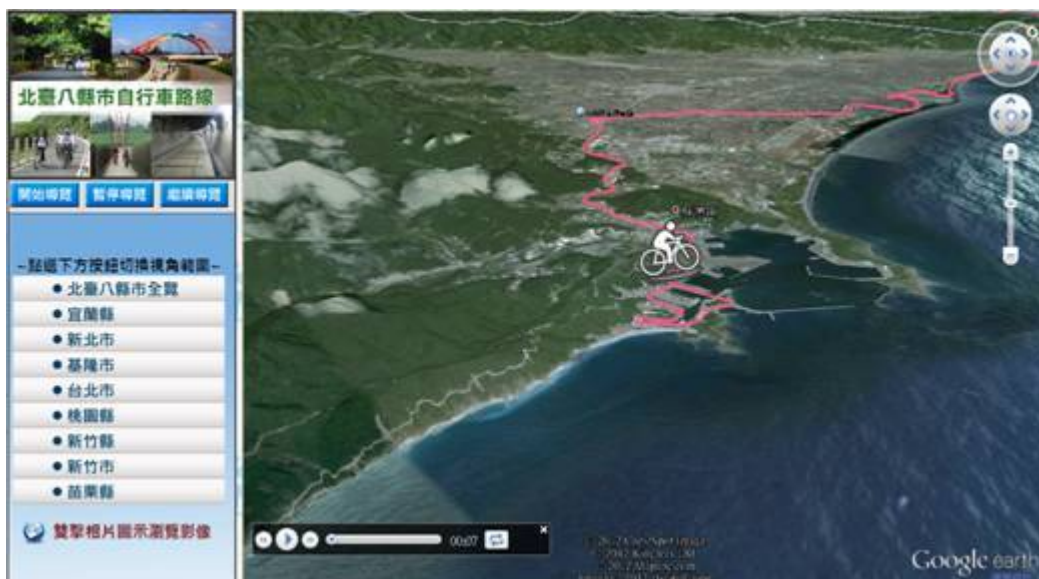
使用者開啟瀏覽

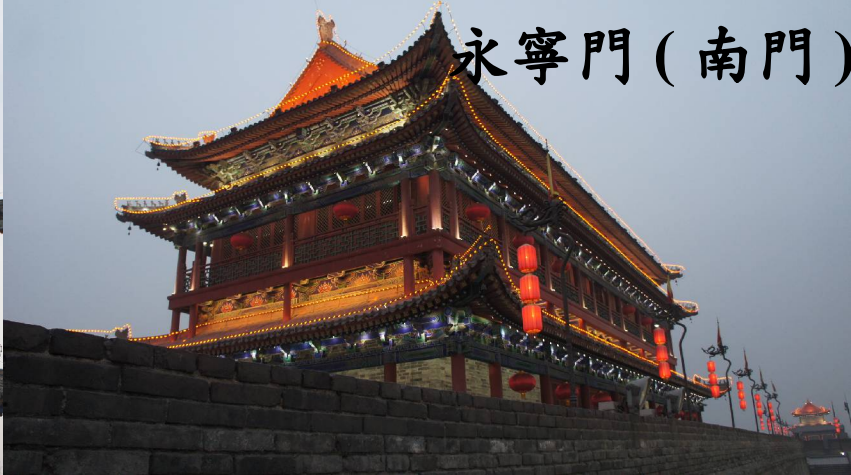


享受觸控



北臺八縣市自行車旅遊影片 (90s)





西安 1400 年古城牆自行車之旅 13.74km(2013.1.7)



2013年1月18日-20日扶輪社 3天2夜雙

鐵環島

第一天	新竹火車站出發
	后豐、東豐單車道 單車體驗教學
	彰化扇形車站 全國唯一火車停車場
	高雄愛河自行車夜騎
第二天	池上大坡池環圳自行車道 伯朗大道欣賞地層變化
	臺東池上悟饕便當
	花蓮壽豐鄉兆豐生態農場
第三天	宜蘭縣頭城蘭陽博物館
	宜蘭烏石港
	宜蘭新北福隆舊草嶺隧道

與台灣單車休閒產業

以行動推動
雙鐵旅遊

1. 臺鐵專屬列車：郵輪式專列，加掛一台餐車。
2. 高級自行車：萬元以上自行車，享受騎乘自行車的快樂，提供安全設備
3. 兩鐵環島：以火車 + 自行車旅遊，節能減碳深度體驗台灣。
4. 慢活旅遊：用雙腳騎過每一個地點。

環島

兩鐵

郵輪系列

Let's Go!

一生都要實現的夢想!

幸福圓夢·全台首創!

2013.1.15 ~Plan & News 生日

